

[Noticias económicas importantes](#)[Bolsa de valores, BVC](#)[Noticias del mercado financiero](#)

Bolsa de Colombia sigue con fuerte retroceso, pero Nutresa alcanza máximo histórico

El índice MSCI Colcap de la Bolsa de Valores de Colombia finaliza la jornada registrando una variación negativa



Por: Valora Analitik - 2026-02-05



Bolsa de Colombia sigue con fuerte retroceso, pero Nutresa alcanza máximo histórico

Compártelo en:



de la ANDI en
Medellín
trazará hoja de
ruta con foco

El índice MSCI Colcap de la Bolsa de Valores de Colombia finaliza la jornada del 04 de febrero de 2026 en 2.381,04 puntos registrando una variación negativa de - 2,29 %.

El acumulado anual del índice se conserva positivo y presenta un cambio acumulado (YDT) de 15,14 %.

Desde nuestra perspectiva técnica, el índice MSCI Colcap conserva su tendencia alcista en el marco de tiempo diario. La primera zona de soporte estaría en los 2.360 puntos. En cuanto a su nivel de resistencia quedaría señalada en los 2.562 puntos.

Al finalizar la rueda de negocios, el mercado de acciones colombiano registró un volumen de operaciones de \$307.742 millones, mostrando una variación positiva de 16,20 % con respecto a la jornada inmediatamente anterior cuando se movilizaron \$264.916 millones.

Recomendado: [Bolsa de Colombia cerró enero con un crecimiento cercano a 20 %; hay nuevas acciones en ranking de valorizaciones](#)

Los tres títulos más activos en temas de volumen durante la jornada fueron:

- **Ecopetrol** (Ecopetrol - 1,55 %) se ubica en primer lugar en este ítem, movilizando \$84.438 millones al finalizar el día.
- En el segundo puesto encontramos a preferencial Grupo Cibest (PFCibest - 4,72 %) que negoció \$80.680 millones.
- Finalmente, en la tercera casilla del listado tenemos las acciones ordinarias de Grupo Cibest (Cibest - 2,41 %) que transaron un monto de \$35.292 millones.

En una jornada negativa para el índice MSCI Colcap estos fueron los tres activos con mayores retrocesos:

- En el primer lugar, Títulos Inmobiliarios (TIN) que retrocede - 6,59 %.
- En la segunda casilla, los títulos de preferencial Grupo Cibest (PFCibest) que caen - 4,72 %.
- Finalmente, las acciones de Grupo Aval preferencial (PFAval) que bajaron - 3,99 %.

Las acciones del Grupo Nutresa (Nutresa) suben 8,14 % y se establecen como el activo con mejor desempeño de la jornada, cerrando incluso en máximos históricos.

Información técnica

Cibest, BHI, Bogotá, BVC, Celsia, Cementos Argos, CNEC, Concreto, Corficolombiana, **Ecopetrol**, Enka, ETB, Éxito, GEB, Grupo Bolívar, Grupo argos, Grupo Sura, ISA, Mineros, Nubank, PF Aval, PF Cibest, PF Cementos Argos, PF Corficolombiana, PF Davivienda, PF Grupo Argos, PF Grupo Sura, Promigas, Pei, Terpel y el Índice MSCI Colcap

Tags: [acciones bolsa de valores de colombia](#), [BVC Colombia](#), [Grupo Nutresa](#), [mercado accionario BVC](#), [Noticias Valora Analitik](#)

[Inicio](#) - [Noticias económicas importantes](#) - Bolsa de Colombia sigue con fuerte retroceso, pero Nutresa alcanza máximo histórico



[Inscríbete a nuestro boletín de noticias](#)



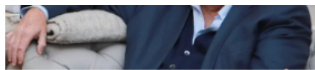
[Síguenos en WhatsApp channels](#)



[¿Ya eres Premium? Suscríbete acá](#)

También te puede interesar:

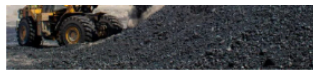




Nutresa acelera ofensiva comercial para volver a Venezuela: va por US\$1.000 millones en ventas



Ahora | Sergio Fajardo no participará en consulta e irá directo a primera vuelta de elecciones presidenciales de 2026



Por primera vez en 25 años en Colombia, el carbón registró menores ingresos en exportaciones que el café



Contacto

📍 Cr 43A No. 5A - 113 Of. 2020 Edificio One Plaza - Medellín

(Antioquia) - Colombia

☎ (+57) 321 330 7515

✉ Email: info@valoraanalitik.com

Comercial y pauta

Wilmar Ladino - Director Comercial

☎ (+57) 300 355 0490

✉ Email: comercial@grupovalora.com.co

✉ Valora Analitik Newsletter

Información estratégica para decisiones inteligentes. Insíbete gratis al newsletter diario de Valora

Te recomendamos leer:

Congreso Agroindustrial de la ANDI en Medellín trazará hoja de ruta con foco en competitividad, territorios e innovación

Ver más

Cerrar