

CorrillosR > Blog > Capitales > **Ecopetrol** podrá equipo que investigue las causas que pusieron en riesgo la quebrada La Lizama

CAPITALES

## Ecopetrol podrá equipo que investigue las causas que pusieron en riesgo la quebrada La Lizama

**CORRILLOS** | hace 3 horas  
Última actualización: 2025/03/06 at 3:41 PM

Compartir f t v i

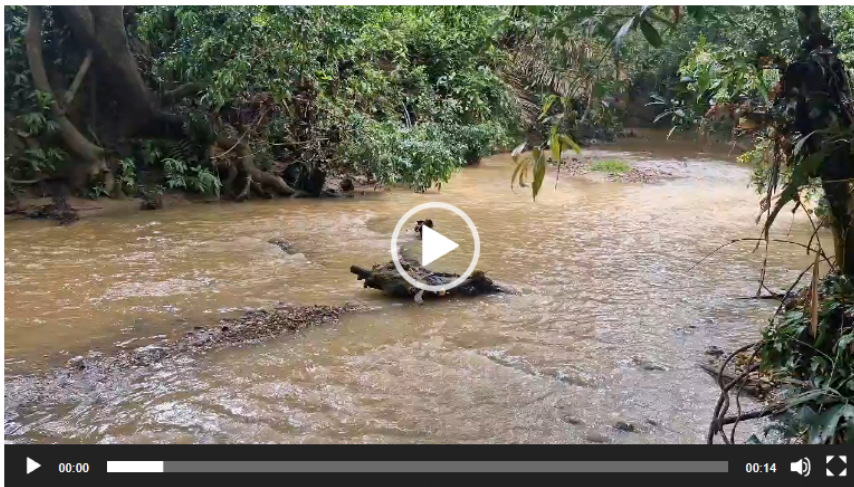


Foto y Vídeos: **Ecopetrol** /

COMPARTIR

f t v i

**Ecopetrol** informó este jueves que el miércoles cinco de marzo en horas de la tarde se registró un evento operacional en la línea de producción del pozo Lisama 166 que generó la presencia de trazas de crudo en la quebrada La Lizama. De inmediato, la Empresa activó el plan de contingencia con la parada y aislamiento seguro del pozo.



En el sitio, la cuadrilla de emergencias ambientales desplegó acciones como la instalación de cuatro barreras, el camión de vacío y demás equipos utilizados para la recolección de los fluidos que se registraron en el área.

Este jueves, según informó **Ecopetrol**, continuaron las labores de limpieza y saneamiento de los bordes de la quebrada La Lizama.

Corrillos edición 41



Síguenos

en nuestras redes sociales

Facebook | Twitter | Instagram | Youtube | Tiktok

Noticias populares

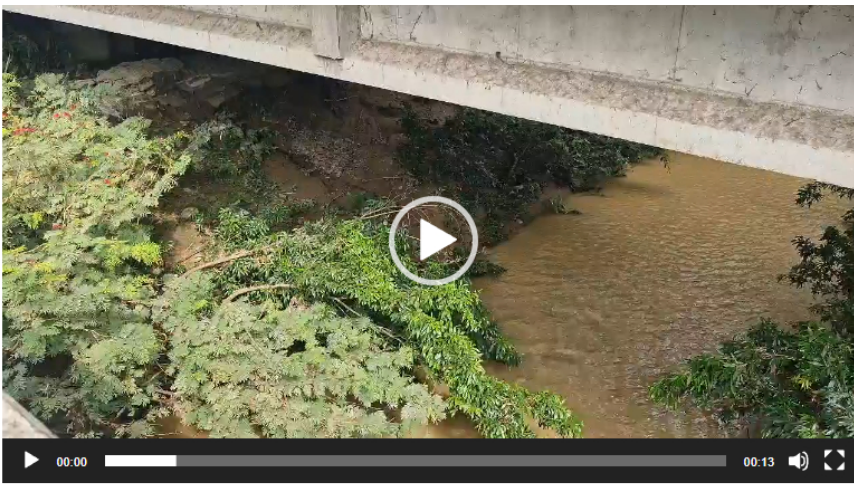


### Extranjero que habría tumbado a mujer de su moto fue capturado

Por **CORRILLOS** | hace 25 minutos

- + Partido de la U rechazó declaraciones del ministro del Interior sobre alianza política para 2026
- + Avanza el debate de la reforma a la salud con mensaje de urgencia del Gobierno
- + Registraduría Nacional fija calendario electoral para las elecciones de 2026
- + «Sobreproducción y protestas agravan la realidad del sector arrocero colombiano»: Jorge Enrique Bedoya



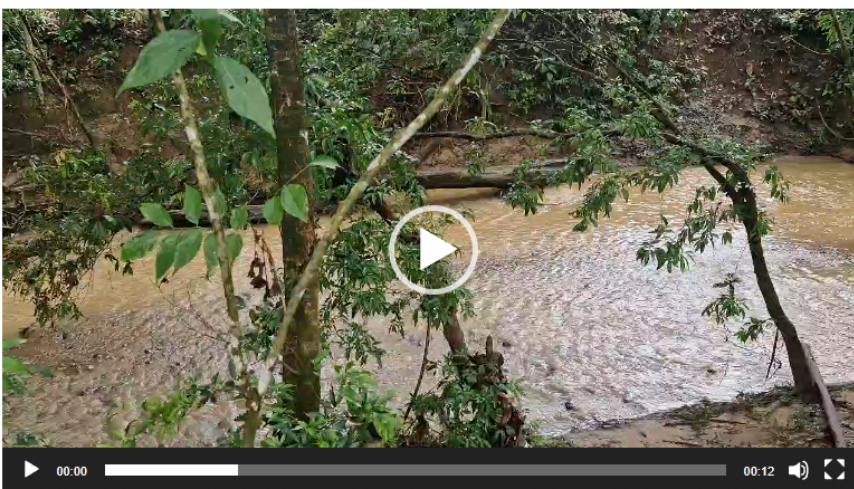


De la circunstancia fueron informadas las autoridades ambientales como la Corporación Autónoma Regional de Santander – CAS – y la Autoridad Nacional de Licencias Ambientales – ANLA – y el Consejo Municipal de Gestión del Riesgo.



Foto: [Ecopetrol](#) /

[Ecopetrol](#) manifestó además que asignará un equipo para determinar las causas que originaron este incidente.



## You Might Also Like

---

- + [Alcaldía de Barrancabermeja intensifica visitas de inspección a construcciones](#)
- + [El Skate Park en Barrancabermeja será una realidad](#)
- + [Doble homicidio en zona rural del municipio de Puerto Parra](#)
- + [Gobernadores unen esfuerzos por el Magdalena Medio y hacen llamado de urgencia](#)

+ La línea de salud mental "Te Escuchamos" sigue ayudando a Barrancabermeja

ETIQUETADO: ANLA, CAS, **Ecopetrol**, Magdalena Medio, Pozo Lisama 166, Quebrada La Lizama

Compartir Este Artículo



< ARTÍCULO ANTERIOR



Santander brilló en Anato 2025 y se consolidó como destino turístico. Las cifras

PRÓXIMO ARTÍCULO >



Capturada la mujer que habría disparado a un hombre de 59 años

## Deja un comentario

Tu dirección de correo electrónico no será publicada. Los campos obligatorios están marcados con \*

Deja un comentario

Su nombre

Su correo electrónico

Su Sitio Web

Guarda mi nombre, correo electrónico y web en este navegador para la próxima vez que comente.

Publicar el comentario

# Corrillos

Las principales noticias de Colombia y el Mundo.

Política

Economía

Nacional

Internacional

Regional

Moda y Estilo

Corrillos TV

Judicial

Capitales

Entretenimiento

Informe

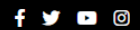
Análisis

Tendencias

Opinión

Tecnología

Síguenos en nuestras redes sociales



COPYRIGHT © 202

By using this site, you agree to the [Privacy Policy](#) and [Terms of Use](#).

Aceptar

escrita de su titular.

