



Inicio > Economía > Artículo

Economía

COMPARTIR



En 2024 crecieron en 4 % las reservas probadas de **Ecopetrol**

El 89 % de las reservas corresponden a campos en Colombia y el 11 % restante en Estados Unidos.



Crédito Archivo

20 Feb 2025 - 17:14 COT por Alfonso Aya Roa

Al cierre de 2024, las reservas probadas netas del Grupo **Ecopetrol** fueron de 1.893 Millones de Barriles de Petróleo Equivalente, MBPE, superior en 10 millones al reportado a finales de 2023.

Según un de la petrolera, el índice de reemplazo de reservas fue 104 %, con una vida media de reservas equivalente de 7,6 años, distribuidos así: líquidos 7,8 años y gas 6,7 años

En 2024, el Grupo **Ecopetrol** llevó a cabo la incorporación de 260 MBPE de reservas probadas, la más alta de los últimos 3 años, de las cuales 244,3 MBPE fueron de crudo y 15,3 MBPE de gas, con una producción total acumulada en el año de 250 MBPE, la más alta de los últimos 9 años. Del balance total de reservas probadas, el 80 % son líquidos y el 20 % corresponde a gas.

Orgánicamente, se incorporaron 231 MBPE debido principalmente a gestión en la maduración oportuna de nuevos proyectos y a la ejecución e implementación de proyectos de desarrollo primario y de expansión de recobro mejorado en campos.

Lo último

[Capturan en las vías del Tolima a hombre que incumplió su medida de casa por cárcel para irse de paseo](#)

20/Febrero/2025

[Grupo motorizado del Ejército patrullará los barrios de Ibagué](#)

20/Febrero/2025

[Se conoció la identidad de la persona que falleció en grave accidente en el Totumo](#)

20/Febrero/2025

[Luminarias LED fueron instaladas en la Urbanización Brisas de Boquerón](#)

20/Febrero/2025

[Miguel Uribe Turbay lanza duras críticas al presidente Petro por los recientes ataques violentos en varias regiones del país](#)

20/Febrero/2025

El incremento de reservas logrado en 2024 es uno de los pilares de la estrategia del Grupo **Ecopetrol** que busca garantizar su sostenibilidad a largo plazo.

Gas

En el frente de gas se destaca la incorporación neta de 15 MBPE, provenientes de proyectos asociados a nuevos pozos de desarrollo y la optimización de infraestructura con la reducción de presión en el Piedemonte Llanero en los campos Pauto, Floreña, el plan de ejecución de actividades en el Permian, y, la comercialidad de Arrecife, los cuales mitigaron parcialmente los impactos por irrupción de agua en los campos Cupiagua, Cusiana, Guajira y Gibraltar.

Por su parte **Ecopetrol** Permian incorporó 22 MBPE como resultado principalmente de las optimizaciones realizadas en las campañas de perforación en las subcuencas de Midland y Delaware, en Texas, Estados Unidos.

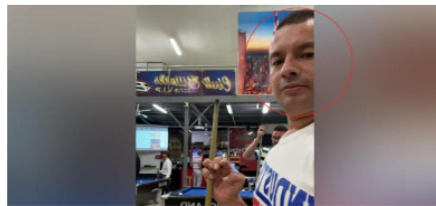
Tags: **Ecopetrol** **Petróleo** **gas** **Reservas Probadas**

Lo más leído



Capturan en Ibagué a una mujer que usaba una carretilla de verduras como fachada para vender estupefacientes

La detenida llevaba consigo \$7.480.000 en efectivo, presuntamente provenientes de la venta ilícita.



Reaparece en Bogotá: Héctor Javier Martínez, el presunto estafador que dejó víctimas millonarias en Ibagué

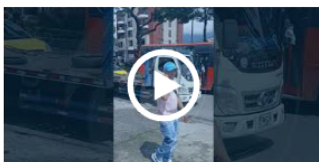
Las víctimas claman justicia mientras la Fiscalía sigue sin resultados.



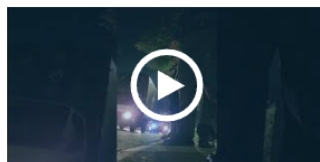
Mercedes Benz implicado en accidente en Miroloindo estaría en venta en internet

Un video de las cámaras de seguridad del sector captó lo sucedido en la madrugada en esta concurrida zona de Ibagué.

Últimos videos del canal



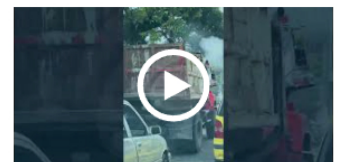
#Ibagué | Operario de grúa iba a dejar botadas un par de llantas en la vía pública



Mujer acusa a un agente de tránsito de Ibagué de haberla derribado deliberadamente



Habitantes de Rincón de Piedra Pintada denuncian gigantesco cráter en la carretera



Ciudadanos reportan nuevamente la presencia de un 'camión chimenea' en #Ibagué

Últimos audios

19/02/2025

Capturan a pareja en Alvarado por presunto hurto de batería de telecomunicaciones

19/02/2025

Más de 20 instituciones públicas mejoraron sus puntajes en las Pruebas Saber

19/02/2025

Kevin Castañeda será el nuevo gerente de Proyectos estratégicos de Ibagué

17/02/2025

Luminarias de Piscinas Olímpicas serán aptas para transmisión de eventos deportivos nocturnos



[Nosotros](#) [Contáctenos](#) [Tarifas](#)



© Emisora Ecos del Combeima. La Emisora con Identidad Regional 2023 All rights reserved / Carrera 8 No 57 - 29 Edificio ACQUA WTC Oficinas 1110 - 1111
Teléfonos: (608) 2691631 - 3183585252 | info@ecosdelcombeima.com Ibagué - Tolima. TODOS LOS DERECHOS RESERVADOS