

INFORME EMPRESARIAL

Ecopetrol, Traso y la Refinería de Cartagena: transformando la educación

“El Modelo Integral Educativo redefine el futuro de nuestras comunidades”, Liliana Cabarcas, directora de Educación de Colectivo Traso.



El Universal 16 ENE 2025 - 05:48 AM

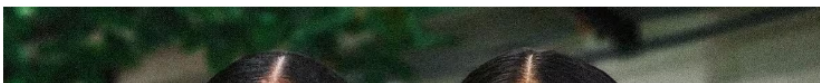
Compartir



En Cartagena y Bolívar, la educación se está convirtiendo en un motor de cambio social gracias al Modelo Integral Educativo, una iniciativa liderada por Colectivo Traso, con el apoyo de **Ecopetrol** y la Refinería de Cartagena. **Este modelo, enfocado en empoderar a estudiantes, docentes y comunidades a través de la ciencia, la tecnología, el arte y la equidad, está marcando un antes y un después en la región**

Con 3.500 estudiantes y 400 docentes de seis instituciones, esta iniciativa está transformando vidas a través de la innovación y el fortalecimiento de habilidades técnicas y socioemocionales, superando barreras hacia una educación de calidad.

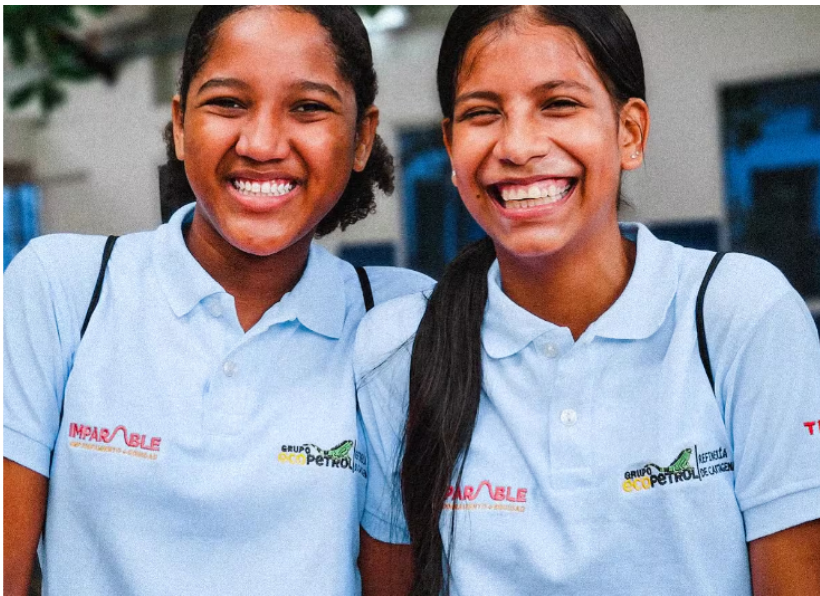
El modelo se estructura en torno a cuatro programas principales: **Calidad Educativa, VibraSTEM, Escuelas de Danza, Música y Deporte, y Becas Boomerang.**



Lo más visto

1. Video: pareja es grabada teniendo relaciones en medio de un tiroteo
2. Construirán nueva sede de la Universidad de Cartagena: conozca dónde
3. A Yeiser De la Hoz lo asesinaron a mansalva en una esquina de La Reina
4. Barrios de Cartagena que estarán sin luz este jueves 16 de enero

5. ...



El Modelo Integral Educativo empodera a estudiantes, docentes y comunidades a través de la ciencia, la tecnología, el arte y la equidad. //cortesias.

VibraSTEM: Ciencia y tecnología al alcance de las comunidades

A través de talleres prácticos y dinámicos, los participantes exploran áreas como programación, robótica, inteligencia artificial y diseño para acercar a los estudiantes a la ciencia, la tecnología y la innovación.

“He aprendido sobre robótica, cómo funcionan las partes de un robot y también sobre inteligencia artificial. Antes me parecían temas muy difíciles, pero gracias al programa, ahora los entiendo con claridad,” cuenta Taiwany Palencia, estudiante de la Institución Educativa San José de Caño del Oro.

En Taiwany el programa está impulsando un crecimiento personal tangible. Ha fortalecido su capacidad para gestionar emociones, trabajar en equipo y desarrollar habilidades claves como la planeación y la colaboración, reflejando el alcance integral de la iniciativa. [Lea: Colectivo Traso le apuesta al cierre de brechas y el empoderamiento femenino.](#)



Imparable: Empoderamiento femenino como clave del cambio

En un contexto marcado por el machismo y la desigualdad, el programa Imparable brinda a niñas y jóvenes mujeres un espacio para reconocer su valor, fortalecer su confianza y desarrollar habilidades de liderazgo,

promoviendo la equidad de género y transformando su visión del futuro.

📌 Dinna María Herrera, de 13 años, es un ejemplo de transformación gracias al programa Imparable. “Cuando llegué, era muy tímida y me costaba expresar mis opiniones, sentía que mi voz no importaba. Ahora sé que tengo valor” comparte con orgullo.

A través de talleres y actividades grupales, las participantes han mejorado en áreas como la creatividad, el trabajo en equipo y la comunicación asertiva.

Más allá del aula: Un modelo que une a la comunidad

📌 Más de 450 familias y cuidadores han sido involucrados en actividades pedagógicas y talleres que refuerzan valores como la equidad, el respeto y el trabajo en equipo, buscando fortalecer el tejido social de las comunidades, integrando a todos los actores en el proceso educativo.

📌 Asimismo, 30 docentes han sido capacitados con metodologías innovadoras que les permiten potenciar la creatividad y el pensamiento crítico de sus estudiantes, replicando los aprendizajes y asegurando que el impacto del modelo sea sostenible a largo plazo.



Una apuesta por el futuro

📌 Las historias de Taiwany y Dinna ilustran el impacto transformador del Modelo Integral Educativo, que brinda herramientas a cientos de estudiantes para construir un futuro lleno de posibilidades.

“El Modelo Integral Educativo redefine el futuro de nuestras comunidades. Con un enfoque en la ciencia, la tecnología y la equidad, está generando cambios profundos que impactan el tejido social y económico de la región,” afirma Liliana Cabarcas, directora de Educación de Colectivo Traso.

Con el apoyo de **Ecopetrol**, la Refinería de Cartagena y Colectivo Traso, **esta iniciativa invita a más actores públicos y privados a unirse en la misión de utilizar la educación** como base para sociedades más justas, equitativas y sostenibles.



EDITORIA DEL MAR S.A
NIT 890.404.273-9 -
Periódicos El Universal, Q'hubo, El Teso

Síguenos en:    

Protección del Consumidor



[Contáctenos](#) [Políticas de privacidad](#) [Términos y condiciones](#) [Pague su renovación](#)



© 2025 - Todos los derechos reservados. Se prohíbe la copia, redistribución o retransmisión de cualquier material incluido en esta página.
Dirección: Pie del Cerro Cra. 17 # 29B-40 Cartagena, Colombia PBX: 605 649 9090