

# ABRIL

■ Tarifas contra Estados Unidos (%)  
■ Tarifas recíprocas de EE.UU. (%)

|     |     |                      |     |     |
|-----|-----|----------------------|-----|-----|
| 99% | 50% | Serbia               | 74% | 37% |
| 99% | 50% | Botsuana             | 74% | 37% |
| 97% | 49% | Liechtenstein        | 73% | 37% |
| 95% | 48% | Reunión              | 73% | 37% |
| 93% | 47% | Tailandia            | 72% | 36% |
| 90% | 46% | Bosnia y Herzegovina | 70% | 35% |
| 88% | 44% | China                | 67% | 34% |
| 88% | 44% | Macedonia del Norte  | 65% | 33% |
| 81% | 41% | Taiwán               | 64% | 32% |
| 82% | 41% | Indonesia            | 64% | 32% |
| 80% | 40% | Fiyi                 | 63% | 32% |
| 78% | 39% | Angola               | 63% | 32% |
| 76% | 38% | Suiza                | 61% | 31% |
| 74% | 37% | Libia                | 61% | 31% |

Fuente: Gobierno de EE.UU. / Gráfico: LR-ST-ER

están San Pedro y Miquelón, Lesoto, Argelia, Camboya, Laos y Madagascar, con 50%, 50%, 59%, 49%, 48% y 47% respectivamente. Mientras que en los más bajos estuvo Islas Heard y McDonald, Svalbard y Jan Mayen y Guinea-Bisáu, con 10% cada uno. Reuters asegura que los amplios aranceles serán nuevas barreras sobre la mayor economía del mundo.

CRISTIAN ACOSTA ARGOTE  
cacosta@larepublica.com.co

## CIUDAD DEL VATICANO

### EL PAPA FRANCISCO MURIÓ DE UN DERRAME CEREBRAL

El papa Francisco murió de un derrame cerebral y de una posterior insuficiencia cardíaca irreversible, informó el médico del Vaticano, **Andrea Arcangeli**, en el certificado de defunción del pontífice de 88 años.

El certificado, publicado por el Vaticano, indicó que el pontífice había caído en coma antes de su muerte, ocurrida en la madrugada del lunes. En su testamento final, el papa Francisco confirmó que deseaba ser enterrado en la Basílica de Santa María la Mayor de Roma, y no en la Basílica de San Pedro del Vaticano, a diferencia de muchos pontífices anteriores. Francisco falleció el lunes a los 88 años, y el Vaticano hizo público su testamento esa misma noche. El papa quería ser sepultado "en la tierra, sin decoración particular", pero con la inscripción de su nombre papal en latín.



REUTERS

LR

Síganos en:  
[www.larepublica.co](http://www.larepublica.co)  
Con más información sobre los resúmenes de las noticias más importantes del año.

## HACIENDA

### GOBIERNO BUSCA LIQUIDEZ DE CAJA CON RETENCIÓN EN FUENTE

#### MINHACIENDA PROPONE AUTORRETENCIÓN EN LA FUENTE COMO IMPUESTO DE RENTA

Estas actividades se verían afectadas si entra en vigencia el borrador de decreto del MinHacienda

| Actividades económicas con el gravamen más alto | Tarifa |
|---|--------|
| Extracción de hulla                             | 4,5%   |
| Extracción de gas natural                       | 4,5%   |
| Extracción de oro                               | 4,5%   |
| Generación de energía eléctrica                 | 4,5%   |
| Captación, tratamiento y distribución de agua   | 4,5%   |
| Recolección de desechos no peligrosos           | 4,5%   |

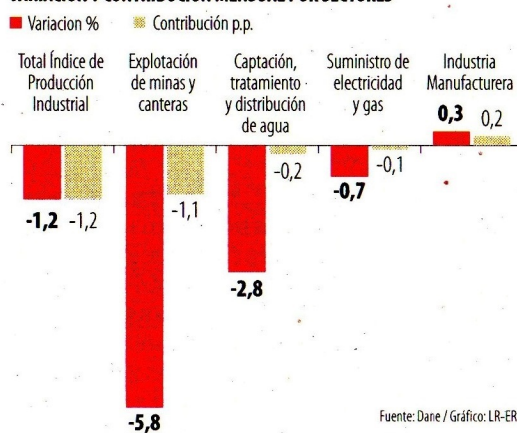
Fuente: Ministerio de Hacienda / Gráfico: LR-ST-ER

El *Ministerio de Hacienda* publicó un proyecto de decreto en el que se modifican las tarifas de retención en la fuente, a título de impuestos sobre la renta y complementarios y sin excluir la posibilidad que autorretenedores sean sujetos de retención en la fuente. La medida pretende aumentar la caja del Gobierno, anticipando la renta de 2026, tal y como se hizo en 2023. Sin embargo, analistas explican que quedaría abierta la posibilidad de tener un escenario de menor recaudo, lo que aumentaría las presiones fiscales. El proyecto busca modificar el Decreto 1625 de 2016, amparado en el artículo 365 del Estatuto Tributario que le permite al Gobierno expedir, vía decreto, el cobro de la retención en la fuente sobre las diferentes actividades económicas. Este decreto actualiza el que existe, y su vez lo vuelve más 'gravoso'. (UC)

## DE ARANCELES ENFRENTÓ CHINA LUEGO DEL ANUNCIO; CANADÁ Y MÉXICO MANTUVIERON TARIFAS DE 25%

### COMPORTAMIENTO DE LA PRODUCCIÓN INDUSTRIAL HASTA FEBRERO

#### VARIACIÓN Y CONTRIBUCIÓN MENSUAL POR SECTORES



Fuente: Dane / Gráfico: LR-ER

## INDUSTRIA

### LA PRODUCCIÓN INDUSTRIAL COMPLETÓ CASI DOS AÑOS EN ROJO

El *Departamento Administrativo Nacional de Estadística, Dane*, presentó el Índice de Producción Industrial con corte a febrero, destacando que la variación mensual fue de -1,2%, acumulando 23 meses en terreno negativo. Por su parte, la variación anual cerró en -2,2%; de hecho, en los últimos dos años, esta variación solo ha registrado cuatro meses con balances positivos. Según la entidad estadística, se reportaron caídas en minas (-5,5%), industria (-1,2%), suministro de electricidad y gas (-1,8%) y agua (-2,6%). (BO)

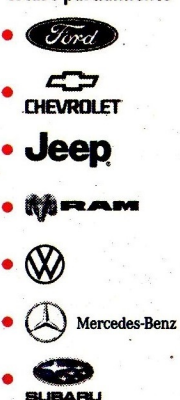
## AUTOMOTOR

### GOBIERNO DISCUTE LAS MEDIDAS DE IMPORTACIÓN DE CARROS

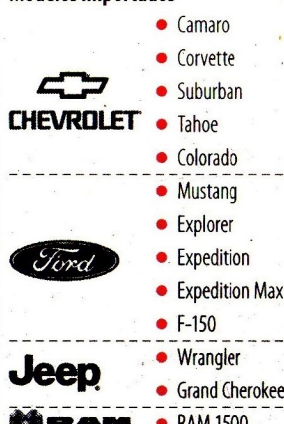
El próximo 2 de mayo entrará en vigencia una normativa del *Gobierno Nacional* que propone la aplicación de nuevos estándares para la importación de vehículos desde Estados Unidos. En términos concretos, exige que las certificaciones de los automotores deberían estar avaladas por la *Comisión Económica para Europa de las Naciones Unidas, Cepe*. Sin embargo, el anuncio no fue bien recibido por Estados Unidos, por lo que el Gobierno se plantea aplazar el decreto. (XB)

### LOS VEHÍCULOS QUE LLEGAN A COLOMBIA DESDE EE.UU.

Marcas que importan total o parcialmente



Modelos importados

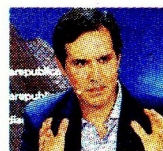


Fuente: Sonda LR / Gráfico: LR-ST-ER

## BAJA

PEDRO FELIPE CARVAJAL

PRESIDENTE DE CARVAJAL

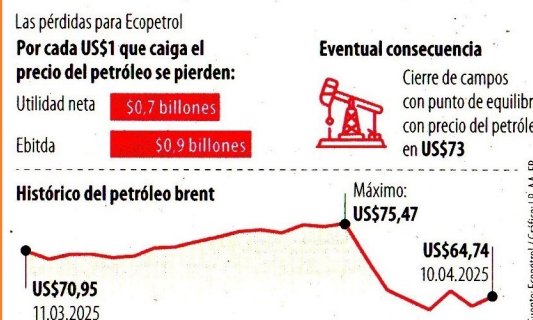


La organización *Carvajal*, liderada por su presidente, **Pedro Felipe Carvajal**, dio a conocer que suspendió de manera indefinida las operaciones de la planta de producción de su filial *Carvajal Pulpa y Papel S.A.*, más conocida como Propal, en Yumbo, Valle del Cauca, por pérdidas operativas.

## ENERGÍA

### ECOPETROL CERRÓ CAMPOS POR CAÍDA DEL PETRÓLEO

#### CONSECUENCIAS POR LA CAÍDA DEL PETRÓLEO



Fuente: Ecopetrol / Gráfico: LR-AA-ER

En el último día del Congreso Naturgas, el presidente de *Ecopetrol*, **Ricardo Roa**, dejó un mensaje agri dulce. Por un lado, anunció el cronograma de comercialización de gas; por otro, estimó la posible caída de las utilidades de la compañía ante el descenso en el precio del petróleo, luego del anuncio de aranceles del Gobierno de Estados Unidos. Las afectaciones podrían ser tan graves que incluso se prevé el cierre de algunos campos petroleros. **Roa** señaló que la utilidad neta podría caer \$0,7 billones y el Ebitda \$0,9 billones por cada dólar que disminuya el precio del Brent. Con este panorama, las utilidades de la compañía podrían reducirse hasta \$12 billones. "Si asumimos un precio de US\$73 por barril, y ahora está en US\$63, vendemos 12 millones de barriles de crudo al mes", explicó Roa. (KP)