

EMPRESAS

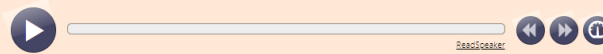
Lectura 2:00 min

Moody's baja calificación de colombiana Ecopetrol a "territorio basura"



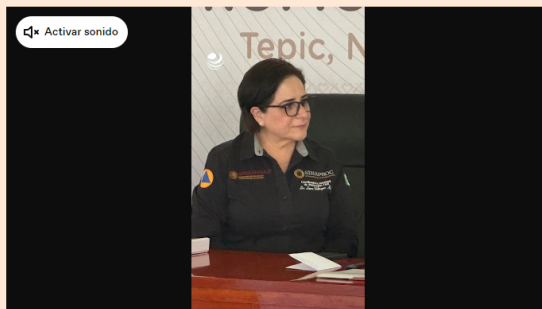
Foto EE: Archivo

Por **Redacción El Economista**
Miércoles 22 de Mayo de 2024 - 19:32



La compañía, controlada mayoritariamente por el Estado, ha estado aumentando su deuda para financiar sus planes de expansión, señaló Moody's, que agregó que este aumento de las inversiones no se ha traducido en una avance similar de los beneficios básicos.

- 📍 La agencia de calificación **Moody's** rebajó el miércoles la evaluación crediticia del **conglomerado energético colombiano Ecopetrol** a "Ba1", en "territorio basura", aunque situó su perspectiva en estable.
- 🐦
- 📘 **Moody's** recortó la calificación de largo plazo y sénior no garantizada de **Ecopetrol** a "Ba1" desde "Baa3", apuntando a la liquidez de la empresa y un posible mayor endeudamiento.
- 🌐



La baja "refleja un cambio en la **política financiera de la empresa**, ya que el apalancamiento ha aumentado simultáneamente con las actuales distribuciones de dividendos y la implementación de un ambicioso plan de inversiones de capital que abarcará los próximos tres años", señaló la agencia.

La compañía, controlada mayoritariamente por el Estado, ha estado aumentando su deuda para financiar sus planes de expansión, señaló **Moody's**, que agregó que este aumento de las inversiones no se ha traducido en una avance similar de los beneficios básicos.

La colombiana reportó más temprano este mes una caída cercana al 30% en su utilidad neta interanual del primer trimestre, ante mayores costos de energía, la apreciación de la moneda local y los menores precios de los productos refinados.

Moody's cambió su perspectiva a estable desde negativa, ya que espera estabilidad en el perfil crediticio de **Ecopetrol** y en la calificación soberana del Gobierno de Colombia.

Ecopetrol dijo que no prevé "un impacto significativo en el precio de la acción" tras la rebaja de **Moody's** y que "ratifica su compromiso con la gestión eficiente de sus recursos, el cumplimiento del plan 2024 y el responsable manejo de su posición de liquidez y métricas de deuda".

Temas relacionados

Conéctate con nosotros.

Recibe nuestro **newsletter diario** con los contenidos destacados.

Al suscribirte, aceptas nuestras [políticas de privacidad](#).



Lo más leído



1 El agua embotellada tiene más microplásticos que el agua de grifo

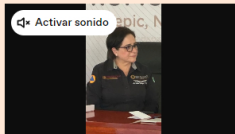
2 Salesforce anuncia que abrirá un centro de delivery en México y aumentará su plantilla en el país

3 Sobrecargos preparan huelga en Aeroméxico para el sábado 1 de junio

4 Biden se opone a un "reconocimiento unilateral" del Estado palestino tras anuncio de España, Irlanda y Noruega

5 Tras hablar con el rey: Rishi Sunak convoca a elecciones generales en el Reino Unido para el 4 de julio

Videos



Comparte esta noticia



Ver comentarios

Últimas noticias



EMPRESAS
MG3 busca ser el líder de los subcompactos en el mercado mexicano



EMPRESAS
América Latina tiene un rol importante en el mercado global del cobre al poseer un tercio de la producción



EMPRESAS
11% de las pymes en México vende sólo en línea: Alai



EMPRESAS
Las empresas deben analizar delegar actividades humanas a IA, según expertos



EMPRESAS
CFE requiere inversiones anuales por 21.600 millones de dólares para el sexenio 2024-2030: Coparmex



EMPRESAS
Española Repsol recibe licencia de EU para proyectos de petróleo y gas en Venezuela



EMPRESAS
Brasil y México, países latinos con mayor confianza para la inversión extranjera según Kearney



EMPRESAS
Monopolio de Ticketmaster podría llegar a su fin: Departamento de Justicia de EU presenta demanda

Ver más noticias

Noticias Recomendadas



Inversores de Colombia están invirtiendo su dinero en bienes raíces ...
Si tienes \$150,000 o más, esta oportunidad de inversión podría ser adecuada para ti.
Daily Home Digest | Patrocinado [Conoce más](#)



El precio de un trasplante de pelo en Cundinamarca podría sorprenderte
Implante De Cabello | Enlaces Publicitarios | Patrocinado

Email [Enviar](#)

