

ACTUALIDAD

Construcción de la nueva sede de las Unidades Tecnológicas de Santander en Barrancabermeja

El proceso de adquisición del terreno y los trámites correspondientes ha sido largo y complejo.



Después de varios años de espera, finalmente se dará inicio a la construcción de la nueva sede de las Unidades Tecnológicas de Santander (UTS) en Barrancabermeja. Esta noticia representa un gran avance para los estudiantes de esta prestigiosa universidad, quienes han esperado durante mucho tiempo contar con un espacio propio para desarrollar sus actividades académicas.



El proceso de adquisición del terreno y los trámites correspondientes ha sido largo y complejo. Desde el año 2019 se han llevado a cabo diversas gestiones para lograr la construcción de la sede. Sin embargo, los primeros diseños y estudios realizados resultaron insatisfactorios y fue necesario volver a empezar.

A pesar de las dificultades, se obtuvo una licencia de construcción en la curaduría y se recibieron aportes por parte de **Ecopetrol**, empresa comprometida con la educación en Barrancabermeja. Estos recursos permitieron financiar nuevos estudios y diseños, así como el pago de la licencia correspondiente.

Es importante destacar que el proyecto inicial contemplaba la construcción de dos pisos subterráneos, pero debido a restricciones técnicas y normativas, se decidió modificar el diseño y construir siete pisos sobre el nivel del suelo. Esta modificación garantizará la seguridad y funcionalidad de la nueva sede de la UTS.

La diputada departamental Diana Jiménez ha sido una de las principales impulsoras de este proyecto en la Asamblea del Departamento de Santander. Según sus declaraciones, el contrato para la construcción de la sede está en manos de un contratista, pero aún no se ha dado inicio a las obras debido a la revisión de los estudios y diseños.

Uno de los principales obstáculos que se presentó durante la planificación fue el nivel freático del terreno, el cual no cumplía con los requisitos establecidos. Ante esta situación, se suspendió temporalmente el contrato hasta que se realicen las modificaciones necesarias.

La construcción de la nueva sede de la UTS se estima que tomará aproximadamente 14 meses. Durante este tiempo, se espera que la Gobernación de Santander cumpla con los compromisos adquiridos y destine los recursos necesarios para llevar a cabo esta importante obra.

Una vez finalizada la construcción, los estudiantes de la UTS podrán disfrutar de un espacio

ULTIMAS LO MAS VISTO
VIDEOS

ACTUALIDAD / 4 horas ago
Desesperado llamado para repatriar el cuerpo de una mujer desde Polonia



DEPORTES / 4 horas ago
Deportistas de BMX destacan en competencia nacional



ACTUALIDAD / 4 horas ago
Riesgo del transformador de la Essa en el barrio El Recreo

Una vez finalizada la construcción, los estudiantes de la UTS podrán disfrutar de un espacio propio y adecuado para desarrollar sus actividades académicas en el distrito de Barrancabermeja. Esto representa un gran avance en la calidad de la educación superior en la región y brinda nuevas oportunidades de formación y crecimiento para los jóvenes de la zona.

En conclusión, la construcción de la nueva sede de las Unidades Tecnológicas de Santander en Barrancabermeja es una realidad que ha sido esperada durante mucho tiempo. A pesar de los obstáculos y retrasos, se espera que este proyecto se lleve a cabo en el tiempo establecido y que los estudiantes puedan disfrutar de un espacio propio y moderno para su formación académica.



RELATED TOPICS: #BARRANCABERMEJA #CONSTRUCCIÓN #UTS

DON'T MISS Restricción del consumo de sustancias psicoactivas

UP NEXT Trabajadores de contratista protestan por falta de pagos

YOU MAY LIKE



Foro de Transición Energética en Barrancabermeja



Patinadores de Barrancabermeja destacan en competencia nacional de patinaje



Aprobado presupuesto para construcción de sede UTS en Barrancabermeja



Resultados de chances y loterías del Lunes 11 de marzo de 2024



Final del XIV torneo de voleibol femenino en Barrancabermeja



Aumenta la contaminación del aire en Barrancabermeja

CLICK TO COMMENT

ACTUALIDAD

Desesperado llamado para repatriar el cuerpo de una mujer desde Polonia

Ángela, la hermana de Luz Ángela, nos cuenta que su sobrino mayor está realizando los trámites necesarios para viajar a Polonia y repatriar el cuerpo.



Ella es Lu Ángela Barrios, una colombiana que hace algún tiempo decidió viajar a Polonia en busca de mejores oportunidades. Sin embargo, la vida le jugó una mala pasada y su salud se vio afectada, llevándola a la triste partida en este país extranjero donde no cuenta con familiares cercanos.

Hoy, su hermana, quien también lleva su mismo nombre, reside en Barrancabermeja y se encuentra en una situación desesperada. Necesita ayuda para poder repatriar el cuerpo de Lu Ángela y darle una despedida digna en su tierra natal.

El 28 de octubre, el día 11 de este mes, recibieron la trágica noticia de su fallecimiento. Luz Ángela había mantenido comunicación con su hermana el día sábado, donde le manifestó haber tenido un percance en el trabajo y haberse sentido mal. La llevaron a una clínica, donde le detectaron un tumor en el corazón. A pesar de los esfuerzos médicos, Lu Ángela no pudo

CONTINUE READING

ACTUALIDAD

Riesgo del transformador de la Essa en el barrio El Recreo

Los habitantes han estado enfrentando una situación angustiante relacionada con el transformador de la Essa.



En el barrio El Recreo de Barrancabermeja, los habitantes han estado enfrentando una situación angustiante relacionada con el transformador de la Essa. Esta problemática, que ha sido frecuente, ha afectado el suministro de energía en el sector, poniendo en riesgo tanto los electrodomésticos como la seguridad de la comunidad en general.

electrodomésticos como la seguridad de la comunidad en general.

Según el presidente de la junta de acción comunal, esta situación es consecuencia de la sobrecarga que sufre el transformador debido al aumento en la demanda de energía. Con el paso del tiempo, los habitantes del barrio han adquirido más electrodomésticos y equipos, lo que ha generado una carga excesiva para el transformador. Esta sobrecarga ha llevado a que se presenten cortes de energía y, en algunos casos, incluso ha causado daños en los electrodomésticos de los residentes.

La comunidad del barrio El Recreo ha realizado gestiones ante la electrificadora de Santander

CONTINUE READING

ACTUALIDAD

«Contra la Corriente» próximamente por Enlace Televisión

Esta producción promete cautivar a la audiencia con su trama intrigante y sus talentosos actores



¡Buenas tardes! Hoy tenemos una noticia emocionante para todos los amantes de las series. Próximamente, la serie «Contra la Corriente» se estará estrenando en Enlace Televisión. Esta producción promete cautivar a la audiencia con su trama intrigante y sus talentosos actores.

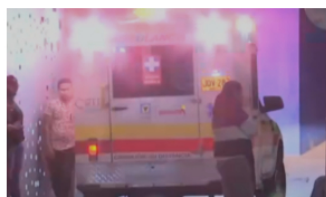
«Contra la Corriente» es una serie ambientada en la hermosa ciudad de Barrancabermeja. La historia se desarrolla en un contexto de hechos reales, lo que le da un toque especial y una gran responsabilidad a los actores.

El protagonista de esta serie es Tiberio Cruz, un talentoso actor barranqueño que interpreta a un personaje llamado Lucho Arango. En una reciente entrevista, Tiberio nos contó sobre su experiencia en la caracterización de este personaje.

Tiberio nos reveló que tuvo poco tiempo para prepararse y entender cómo sería su personaje.

CONTINUE READING

LO MAS VISTO



AZAR / 6 días ago

Resultados de Miércoles 6 de marzo de 2024:

NACIONAL / 1 día ago

Comerciante independiente fue asesinado por golpear accidentalmente una moto



ACTUALIDAD / 2 días ago

Captura por presunto homicidio en Terrazas del Puerto

DEPORTES / 6 días ago

INDERBA convoca a jornadas de inscripciones para jornadas deportivas



ACTUALIDAD / 2 días ago

Silvestre Dangond recibe un cuadro de un talentoso artista durante su concierto

ACTUALIDAD / 7 días ago

Nuevo homicidio en Planada del Cerro



ACTUALIDAD / 2 días ago

Capturado presunto cabecilla del frente 12 de la segunda marquetalia



ACTUALIDAD / 6 días ago

Atentado sicarial deja dos heridos

ENLACE
TELEVISIÓN