

El esquema gerencial de XM sufrirá revolcón

ENERGÍA.

UNA VEZ SE DEFINA LA PRESIDENCIA DE ISA, SE VENDRÁN VARIOS CAMBIOS EN SUS FILIALES, COMO ES EL CASO DE XM, CUYA GERENTE NOHEMÍ ARBOLEDA, SALDRÍA DE LA OPERADORA



Andrés Camacho
Ministro de
Minas y Energía

“En la revisión sobre los comisionados de la Creg, hemos hecho una reflexión sobre la necesidad de que se puedan poner al servicio de la transición energética justa”.



Julio César Vera
Presidente
Xua Energy

“XM es una empresa considerada como pieza fundamental y estratégica en el funcionamiento del sistema eléctrico colombiano. Es de una firma filial de ISA”.



Síganos en:
www.larepublica.co
Con el seguimiento a los cambios que está ejecutando el Gobierno Nacional.

BOGOTÁ
Los vientos de cambios que soplan desde el Gobierno Nacional no se quedarán solo en el gabinete ministerial, sino que podrían extenderse hasta el interior de algunas de las empresas mixtas en las que tiene presencia el Estado, tanto de forma directa, como indirecta.

Una de estas compañías está involucrada en el día a día de los colombianos. LR conoció que se viene un revolcón en el esquema gerencial de XM, la operadora del mercado de energía, que recientemente se ha visto envuelta en la opinión pública ante los cuestionamientos del precio de la energía en la bolsa comercial.

El Gobierno buscará relevar de su cargo a **María Nohemí Arboleda**, actual gerente general de XM, por diferencias tanto con el presidente **Gustavo Petro** como con **Andrés Camacho**, ministro de *Minas y Energía*.

Para ello, se apalancaría en utilizar el mecanismo de la jubilación, toda vez que **Arboleda** ya habría cumplido la edad requerida de las mujeres, estipulada en 57 años de edad.

Además, el Gobierno está contemplando esta opción, toda vez que **Arboleda** ya cuenta con ocho años al frente de la entidad, desde 2016, y previamente ya hacía parte de las filas de la compañía.

Antes se desempeñaba como gerente del Centro Nacional de Despacho, la oficina encargada de la operación del sistema interconectado nacional.

También se desempeñó como directora de transaccio-

nes del mercado y directora de transacciones comerciales, también fue directora de Planeación y Operación en ISA.

María Nohemí Arboleda es ingeniera electricista de la *Universidad Nacional*, con master y especialización en ingeniería de transmisión y distribución eléctrica de la *Universidad Pontificia Bolivariana* de Medellín, según su perfil compartido en la página oficial de XM.

En su momento, **Arboleda** reemplazó a **Luis Alejandro Camargo Suan**, quien pasó a dirigir otra empresa filial de ISA, concretamente *Intercolombia*.

“Sabemos que estamos en una época crítica y lo asumimos con total responsabilidad, pero el sector eléctrico necesita de la ayuda de todos los colombianos”, aseguró **Arboleda** en su momento.

ASÍ ESTÁ CONFORMADA XM, LA OPERADORA DEL MERCADO DE ENERGÍA



* Es de capital mixto

¿DE QUÉ SE ENCARGA XM?

- 1 Operación del sistema interconectado nacional
- 2 Administración del mercado de energía mayorista
- 3 Desarrollo de soluciones e iniciativas de energía e información

¿DE QUÉ OTRAS INICIATIVAS SE ENCARGA XM?

- 1 Administra las transacciones internacionales de electricidad en corto plazo con Ecuador
- 2 Coordina la operación interconectada con el sistema eléctrico de Venezuela

¿CÓMO ESTÁ CONFORMADA LA COMPOSICIÓN ACCIONARIA DE XM?



Fuente: Sondeo LR / Gráfico: LR-GR

La decisión sobre su reemplazo está condicionada a lo que suceda con la problemática sobre el nombramiento de los comisionados de la *Comisión de Regulación de Energía y Gas, Creg*. Desde las últimas semanas, los organismos de control como la *Procuraduría*, advirtieron al *Ministerio de Minas y Energía*, así como el Gobierno Nacional, de incumplir con los nombramientos y los llamados de atención y caer en desacato.

Por el momento, como posible reemplazo, suena la llegada de **Gabriel Jaime Rico Betancur**, quien se desempeña como gerente de relaciones institucionales de *Ecopetrol* desde hace un lapso de 10 meses.

Ahora bien, vale precisar que los cambios comenzarán a concretarse una vez se materialice la nueva dirigencia de ISA. Por el

momento, **Gabriel Melguizo** está al frente de la Presidencia de la compañía mixta, bajo la modalidad de encargado desde el pasado 3 de enero de 2024.

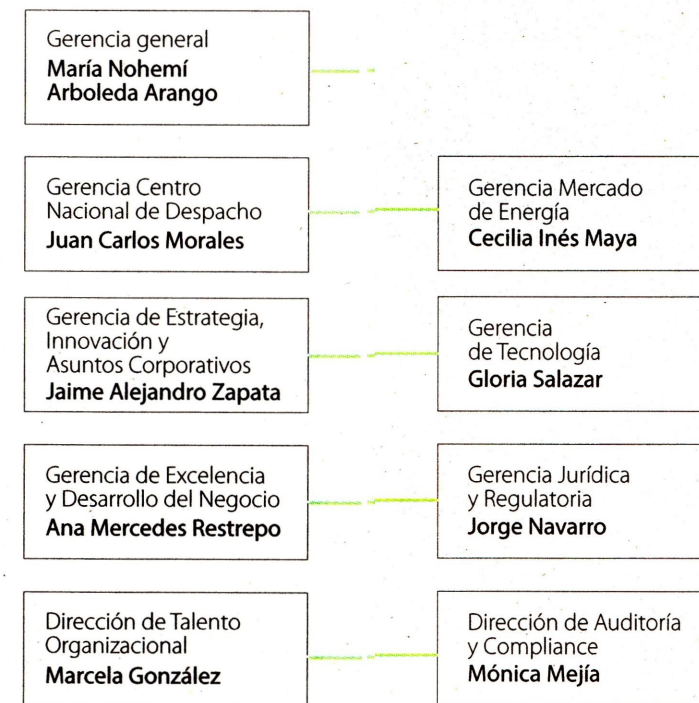
¿QUÉ ES XM?

“XM es una empresa considerada fundamental y estratégica en el funcionamiento del sistema eléctrico colombiano”, puntualizó **Julio César Vera**, presidente de *Xua Energy*.

Según explicó el experto, XM es una empresa filial de ISA, que a su vez también forma parte del portafolio del *Grupo Empresarial Ecopetrol*, por lo cual el Gobierno podría intervenir.

XM, de capital mixto, “se encarga de la operación del sistema interconectado nacional, a través del Centro Nacional de Despacho, la administración del mercado de energía mayorista y

ASÍ ES EL ORGANIGRAMA DE XM



Creg busca cambiar requisitos para nombrar a nuevos comisionados

El Gobierno Nacional estaría contemplado realizar ajustes en los requisitos para elegir a los nuevos miembros de la *Comisión de Regulación de Energía y Gas, Creg*. Así lo adelantaron el ministro de *Minas y Energía*, **Andrés Camacho** y el director de la *Creg*, **Omar Prias**, en aras de “ajustar la normatividad colombiana a los nuevos estándares internacionales”. **Camacho**, prevé realizar los ajustes a los requisitos de los nombramientos y que podrían introducirse en la reforma a los servicios públicos que sería presentada el 20 de julio.

99,73%

DE LA COMPAÑÍA LE PERTENECE A ISA, EL RESTANTE SE DIVIDE ENTRE OTROS ACCIONISTAS MENORES, ENTRE ESOS, LA BVC.

No obstante, a pesar de esta independencia, existe temor en las autoridades energéticas por la posible politización de muchas decisiones.

Algunas de estas advertencias ya se venían desarrollando y expresando desde principios de este año con los cambios en los estatutos para cambiar la Junta Directiva de *Ecopetrol* y los cambios concretos una vez fueron definidos.

¿SE EXTENDERÁN LOS CAMBIOS?

De acuerdo con la información que conoció LR, los cambios no solo abarcarán la gerencia general, sino que se desarrollarían en todo el esquema de la compañía mixta. Es decir, además de sustituir el cargo de **Arboleda**, se buscará reemplazar los segundos cargos de mayor relevancia.

Por debajo de **María Nohemí Arboleda**, según su página web, se encuentran cargos como la gerencia del Centro Nacional de Despacho, a cargo de **Juan Carlos Morales**; la gerencia del Mercado de Energía, liderada por **Cecilia Inés Maya** y la gerencia de Estrategia, Innovación y Asuntos Corporativos, con **Jaime Alejandro Zapata**.

Los dos primeros cargos son del orden de negocios, mientras el último corresponde a la unidad de direccionamiento.

Además, también existen cinco cargos relacionados con soporte. Entre esos, la gerencia de Tecnología, con **Gloria Salazar**; la gerencia Jurídica y Regulatoria con **Jorge Navarro** y la gerencia de Excelencia y Desarrollo de Negocios.

ROBERTO CASAS LUGO
rcasas@larepublica.com.co