
**Descubre aquí este celular**  
 Deja tu email, y descubre el nuevo celular que OPPO lanzará en los próximos días
 [Ver Más](#)



**Vehículos**

## ¿Qué pasa si se mezcla gasolina extra y corriente?

Estos dos tipos de combustible tienen un octanaje diferente, por lo que es común escuchar que no se deben revolver, le contamos qué ocurre si se mezclan.



RADIO


**Vuelos a Santa Marta desde Bogotá**  
 desde \$ 201.000 [VER MÁS](#)

**Vehículos**

## ¿Qué pasa si se mezcla gasolina extra y corriente?

Estos dos tipos de combustible tienen un octanaje diferente, por lo que es común escuchar que no se deben revolver, le contamos qué ocurre si se mezclan.



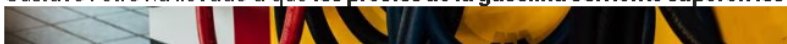
Qué pasa si se mezcla gasolina extra y corriente - Getty Images / MR.WUTTISAK PROMCHOO



— **Anamaria Rodríguez** 26/09/2023 - 12:12 h COT

**La gasolina es uno de los costos más altos al momento de mantener un vehículo en Colombia**, pues en los últimos meses ha sufrido un incremento exponencial que busca reducir el déficit del Fondo de Estabilización de los Precios de los Combustibles.

Esta medida, que ha sido explicada en varias ocasiones por el presidente Gustavo Petro ha llevado a que **los precios de la gasolina corriente superen los**



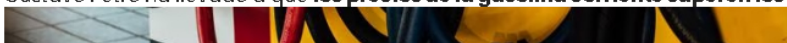
Qué pasa si se mezcla gasolina extra y corriente - Getty Images / MR.WUTTISAK PROMCHOO



— **Anamaria Rodríguez** 26/09/2023 - 12:12 h COT

**La gasolina es uno de los costos más altos al momento de mantener un vehículo en Colombia**, pues en los últimos meses ha sufrido un incremento exponencial que busca reducir el déficit del Fondo de Estabilización de los Precios de los Combustibles.

Esta medida, que ha sido explicada en varias ocasiones por el presidente Gustavo Petro ha llevado a que **los precios de la gasolina corriente superen los**



Qué pasa si se mezcla gasolina extra y corriente - Getty Images / MR.WUTTISAK PROMCHOO


**Vuelos a Santa Marta desde Bogotá**  
 desde \$ 201.000 [VER MÁS](#)






— Anamaria Rodríguez 26/09/2023 - 12:12 h COT

**La gasolina es uno de los costos más altos al momento de mantener un vehículo en Colombia**, pues en los últimos meses ha sufrido un incremento exponencial que busca reducir el déficit del Fondo de Estabilización de los Precios de los Combustibles.

Esta medida, que ha sido explicada en varias ocasiones por el presidente Gustavo Petro ha llevado a que **los precios de la gasolina corriente superen los**

## Qué pasa si se mezcla gasolina extra y corriente

Si bien es común escuchar que una mezcla de gasolinas con diferentes tipos de octanajes puede ser peligrosa y puede generar graves daños al motor, **según varios expertos en el tema, en realidad no significa un peligro.**

**En Colombia la mezcla de estos dos tipos de gasolina se conoce como 'refajo de combustible'** y según explicó Julio César Vera, presidente de Xua Energy, al diario La República, no existe ningún efecto negativo al mezclar estos dos combustibles, pues tienen la misma mezcla de biocombustibles que ayuda al rendimiento de cada uno de los motores.

Igualmente, explicó que las proporciones utilizadas pueden ser 30% de gasolina extra y 70% de gasolina corriente, o también puede ser 60% extra y 40% corriente, **estas mezclas no tienen por qué dañar el motor del vehículo y suelen ser compatibles con la mayoría de los vehículos**, menos los híbridos, pues los fabricantes han expresado las razones para tanquearlos únicamente con gasolina extra.

Esta mezcla se ha popularizado en el país como una **manera en la que los dueños de vehículos de gama alta y con cilindraje superior a 2.500 centímetros cúbicos ahorran algo de dinero**, pues en Colombia para el mes de septiembre la gasolina extra ha superado los \$20.000 pesos por galón, **cifra que varía de una estación de servicio a otra.**

## Cómo calcular el porcentaje de mezcla

Según algunos expertos, para realizar el cálculo del porcentaje que se debe **utilizar de cada uno de los combustibles debe hacerse para encontrar un número superior a 90 octanos**, que es lo que considera una gasolina extra o premium.

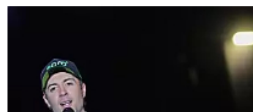
La operación es sencilla, **sume los octanos promedio de la gasolina extra y corriente y divídalos por 2**, este será el resultado de una mezcla 50/50, conociendo estas cifras puede ir variando el porcentaje según el pedido de su motor.

# Vehículos

# Gasolina

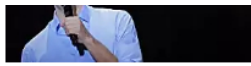
También en la web

Recomendado por Outbrain





"Cerramos la puerta del delito": Campañas disminuyen el crimen en...  
Caracol Radio



Alcalde Quintero reconoce que mintió para conseguir préstamos co...  
Caracol Radio



Disidencias armadas del Tolima acogen llamado del cese al fuego  
Caracol Radio

El siguiente artículo se está cargando



4.1M



1.8M



673K



48.3K



749K



135.5K



Webs de PRISA

IEL HUFFPOSTI

UNO

W RADIO

CincoDías

dial

EL PAIS SEMANAL

PLANETA FUTURO

Wbuna

Richmond

MODERNA

PODIUM PODCAST

ICON

MODA

loqueleg

MeriStation

Asociado a:

iab.COLOMBIA



Contacto | Contacto Ventas | Newsletter

Pago electrónico clientes | Alta de Clientes | Registro de proveedores

Aviso legal | Política de Protección de Datos | Política de cookies | Configuración de cookies | Transparencia | Código Ético

© CARACOL S.A. Todos los derechos reservados.

CARACOL S.A. realiza una reserva expresa de las reproducciones y usos de las obras y otras prestaciones accesibles desde este sitio web a medios de lectura mecánica u otros medios que resulten adecuados.



Directo Bogotá

