

Portafolio 3 AÑOS

EL DIARIO LÍDER EN ECONOMÍA Y NEGOCIOS

Editorial

El diablo en los detalles

Las alertas sobre los huecos y los riesgos en algunos artículos del Plan de Desarrollo sobre contratación administrativa merecen recibir seguimiento.

Pág. 14



Indicadores del día

	DÓLAR (TRM)	\$ 4.601,15	1,23%
	EURO	\$ 5.024,46	0,49%
	PETRÓLEO BRENT	US\$ 74,98	-1,87%
	CARGA DE CAFÉ	\$ 1.913.000	-0,36%
	MSCI COLCAP	1.143,42 uds.	-1,44%

IMPULSAMOS LA ECONOMÍA

CONTRAPORTADA



'Hemos invertido \$1,5 billones en fibra': Movistar

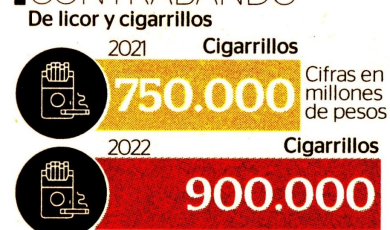
Fabián Hernández, CEO de la firma, insta a apurar el paso en este proceso y a desarrollar los procesos ligados a la tecnología 4G. Pág. 16

ÍNDICE

NEGOCIOS	Págs. 3-4
SECTORES	Pág. 5
ECONOMÍA	Págs. 6-10
ENTORNO	Pág. 11
INDICADORES	Págs. 12-13
OPINIÓN	Págs. 14-15

COMERCIO

IMPACTO EN RECAUDO DEL CONTRABANDO



Valor incautado en cervezas y licores Enero-abril 2023



Fuente: Fenalco y Federación Nacional de Departamentos

Refuerzan la lucha anticontrabando de cigarrillos y licores

Los departamentos, Fenalco y la Policía Fiscal lanzaron la iniciativa 'Zonas de Comercio Legal'.

Pág. 4

INFO

Energía. El presidente Petro reconoció, en Congreso de Acolgen, que hay debilidades institucionales en temas ambientales. Pág. 8

Finanzas. Aumenta el uso y fraude de criptomonedas. En el país hay cerca de 680 establecimientos que reciben pago en bitcoin. Pág. 10

Deuda. El FMI alertó sobre las "graves repercusiones" en la economía mundial que tendría un 'default' de Estados Unidos. Pág. 11

NEGOCIOS

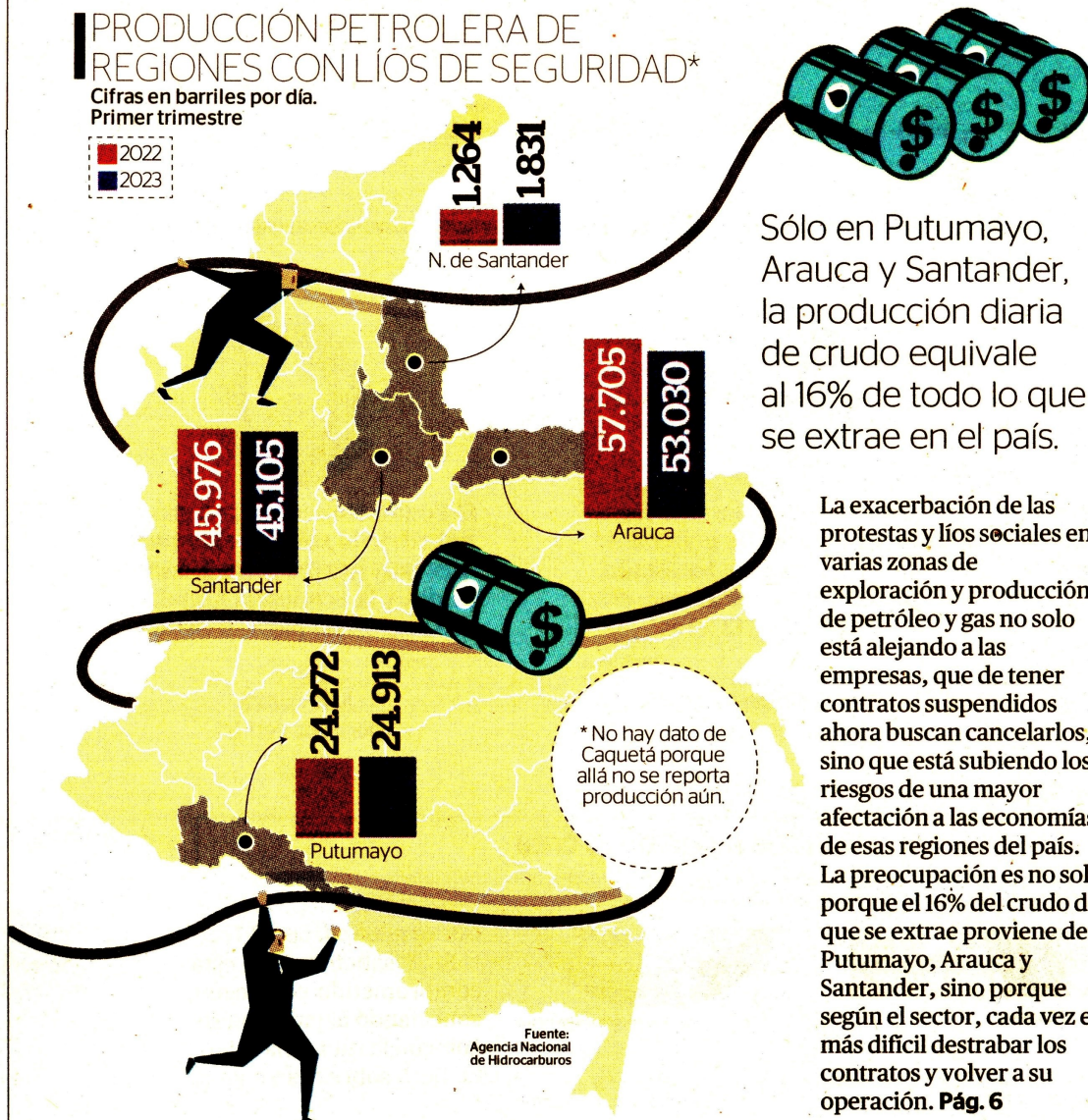
Reencauche de llantas, con gran potencial en el país

José Miguel Carreira, gerente de la compañía Automundial, firma con el 30% del mercado de reencauche de ruedas, dice que esta alternativa es clave a la hora de bajar costos y encontrar rentabilidad para los transportadores de carga. Pág. 3

Conflictos sociales tienen en ascuas a regiones petroleras

PRODUCCIÓN PETROLERA DE REGIONES CON LÍOS DE SEGURIDAD*

Cifras en barriles por día. Primer trimestre



Sólo en Putumayo, Arauca y Santander, la producción diaria de crudo equivale al 16% de todo lo que se extrae en el país.

La exacerbación de las protestas y líos sociales en varias zonas de exploración y producción de petróleo y gas no solo está alejando a las empresas, que de tener contratos suspendidos ahora buscan cancelarlos, sino que está subiendo los riesgos de una mayor afectación a las economías de esas regiones del país. La preocupación es no solo porque el 16% del crudo del que se extrae proviene de Putumayo, Arauca y Santander, sino porque según el sector, cada vez es más difícil destrabar los contratos y volver a su operación. Pág. 6

Sectores Educación Pág. 5

PND LE APOSTÓ A SUBIR 42% COBERTURA DE LOS NIÑOS DE 0 A 5 AÑOS

Tras la aprobación del Plan Nacional de Desarrollo, el Gobierno distribuirá \$1,3 billones adicionales en siete áreas que son estratégicas.

CONGRESO

Reforma de salud: se enreda debate y Ministro la defiende

Después de varios intentos por iniciar la votación de la primera ponencia de la reforma a la salud, ayer, finalmente, la Comisión VII de la Cámara de Representantes comenzó a avalar los artículos. Tras una jornada de casi ocho horas, recibieron luz

verde solo tres de los 155 puntos que tiene el articulado. El ministro de la cartera, Guillermo Jaramillo, fue enfático en que este no es el proyecto de Carolina Corcho, ni del Presidente Petro, sino el de todos los colombianos. Pág. 7