

# Las ventas del petróleo ruso están en mínimos históricos por sanciones



**Juan Ricardo Álvarez**

Analista de mercados y energía U. Javeriana

*“Así como Europa ya se fue alejando de la dependencia del gas que fue el gran temor del año pasado, lo mismo está pasando con los clientes petroleros del Pacífico”.*

## 3,11

**MILLONES FUE LA CAÍDA MÁS FUERTE SEMANAL QUE VIO RUSIA LOS ÚLTIMOS DOS MESES EN PÉRDIDAS DE MERCADO.**

Siganos en:



[www.larepublica.co](http://www.larepublica.co)  
Para conocer más acerca de los movimientos del petróleo en el mundo.

**ENERGÍA.** LOS FLUJOS EN LA SEMANA DEL 3 DE MARZO CAYERON EN 526.000 BARRILES POR DÍA LUEGO DE COMPARAR FRENTE A LOS SIETE DÍAS ANTERIORES. SE EMPIEZA A NOTAR LA AUSENCIA DE OCCIDENTE

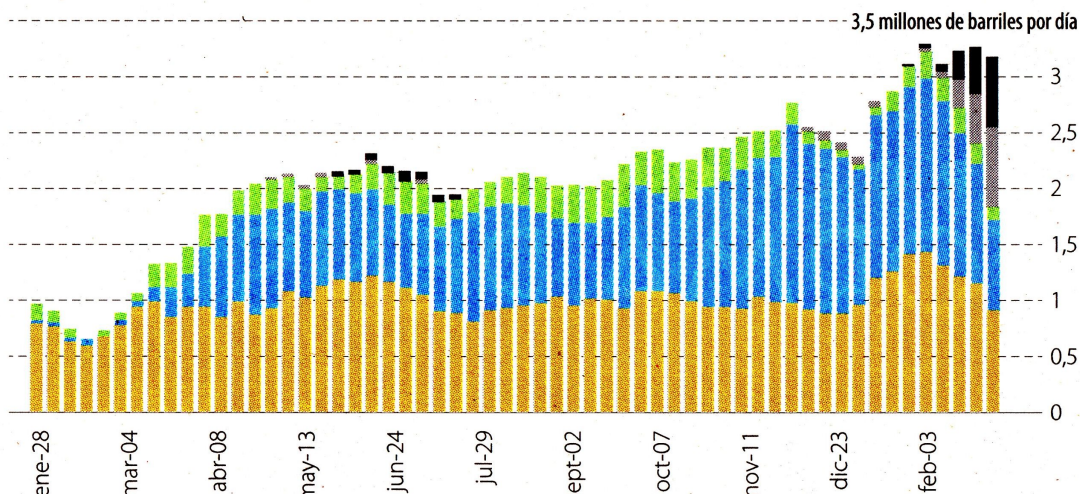
MADRID

Las exportaciones de crudo transportado por el mar de Rusia cayeron drásticamente desde los máximos de las semanas anteriores, y Moscú no pudo mantener flujos récord desde los puertos del Pacífico del país. Los envíos marítimos totales se redujeron a 3,11 millones de barriles por día en los siete días hasta el viernes, una disminución intersemanal de 14%. El promedio de cuatro semanas menos volátil también retrocedió.

Aunque de un tamaño similar, es poco probable que la disminución esté relacionada con un recorte de producción de 500.000 barriles por día para este mes que anunció el

## ENVÍOS DE PETRÓLEO RUSO POR DESTINO

China India Turquía Asia desconocida Destino desconocido



Kremlin en respuesta a los embargos y límites de precios occidentales. Es más probable que cualquier reducción impuesta en los flujos se vea en los puertos del oeste del país, donde los cargamentos se venden con 25% de descuento en comparación con los que se envían desde el Pacífico. Pero los flujos de los puertos del Mar Báltico y del Mar Negro se man-

tuvieron sin cambios con respecto a la semana anterior.

Los fuertes vientos en Kozmimo a fines de febrero pueden haber obstaculizado las operaciones de atraque en el puerto del Pacífico, reduciendo la cantidad de embarcaciones que podrían cargarse en la semana. El volumen de crudo en los barcos que se dirigían a China e India, además de los flujos más pequeños

a Turquía y las cantidades en los barcos que aún no han mostrado un destino final, cayó en el periodo de cuatro semanas a un promedio de 3,17 millones de barriles por día.

A medida que se hacen evidentes los destinos finales de los cargamentos que se cargan a fines de enero, los flujos hacia China aumentaron a nuevos máximos posteriores a la invasión. Los

patrones históricos sugieren que la mayoría de los cargamentos actualmente identificados como “Asia Desconocida” y que se dirigen al Canal de Suez terminarán en la India.

Los cargamentos de petróleo ruso también van a los tanques de almacenamiento en el extranjero. Un cargamento se descargó en tanques en la terminal de almacenamiento de petróleo Dörtyol en el sureste de Turquía, mientras que otro buque con crudo ruso está anclado en Tema en Ghana, donde espera para descargar su cargamento.