

BVC

Vuelven los números en rojo para la Bolsa de Valores de Colombia y **Ecopetrol**: este martes arrancaron con ligeros desplomes

Por ahora se mantiene alta expectativa en los mercados local e internacionales.

Redacción Semana
22 de agosto de 2023



Por ahora se mantiene alta expectativa en los mercados local e internacionales. | Foto: Bolsa de Valores de Colombia - Bani G. Ortega

En una jornada marcada por la incertidumbre y los cambios en el panorama económico, la Bolsa de Valores de Colombia (BVC) y la compañía petrolera **Ecopetrol** sufrieron ligeras caídas en sus valores de apertura este martes 22 de agosto, lastradas por el ambiente de expectativa que sigue reinando entre los operadores frente a lo que se vendrá durante las próximas semanas en materia de costo de vida y tasas de interés para el país.



Contexto: Crisis en el Llano: puente Los Grillos tardaría más de un año en reabrirse. Ya se calculan pérdidas multimillonarias

Los índices accionarios muestran un desempeño negativo en su arranque de operaciones, reflejando la preocupación de los inversionistas en medio de un contexto económico desafiante, puesto que el índice Coleqty comenzó la jornada en 790.82 puntos, experimentando una disminución del 0.08 % y el Colir tampoco escapó de las pérdidas, presentando una variación negativa del 0.1 %, situándose en 739.84 puntos.

Encuentra aquí lo último en Semana

Nueva controversia en la Selección de España: video muestra a técnico tocando a una jugadora en celebración de un gol

Redacción Semana

Las EPS Sanitas, Sura y Compensar advierten que, por crisis económica y estructural, podrían dejar de funcionar

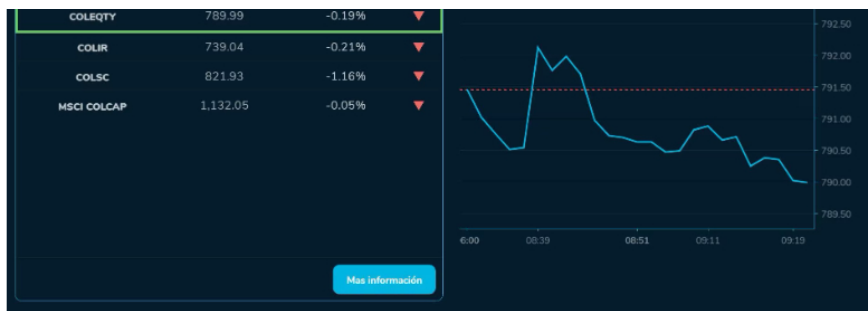
Redacción Semana

El premio más curioso del Mundial Femenino: regalarán a Olga Carmona, figura de España, su propio peso en comida

Redacción Semana

Escándalo de Odebrecht revive y Amparo Cerón genera terremoto en la

Accionarios			Mercado monetario		COLEQTY		Mercado abierto	
Índices	Valor hoy	Variación %			Cierre anterior: 791.46		En línea	



Los índices accionarios muestran un desempeño negativo en su arranque de operaciones, reflejando la preocupación de los inversionistas en medio de un contexto económico desafiante. | Foto: B V C

Por su parte, Colsc sufrió una caída más pronunciada, registrando un descenso del 0.85 % y ubicándose en 824.52 puntos. En contraste, MSCI Colcap es el menos afectado y por ahora cae solo un -0,05 %, para mantenerse en 1.132,05 puntos.

Cabe recordar que la semana pasada estuvo marcada por una serie de eventos que influyeron en la tendencia actual del mercado bursátil. La reducción del dólar, el remezón directivo en Ecopetrol y las peticiones de empresarios e industriales al Gobierno para ser escuchados en las próximas reformas económicas, contribuyeron a la volatilidad observada en los mercados.



La semana pasada estuvo marcada por una serie de eventos que influyeron en la tendencia actual del mercado bursátil. | Foto: B V C

En cuanto a las acciones más negociadas, preferencial Bancolombia lidera la lista con un incremento del 1.65 %, cerrando a 831.91 pesos por acción y un volumen de 28.290.00. En contraste, Bancolombia sufre una disminución del 0.98 %, finalizando en 277.23 pesos por acción y un volumen de 30.250.00. Por su parte, preferencial Davivienda y Canacol Energy experimentaron caídas más pronunciadas, con variaciones negativas del 2.11 % y 3.68 % respectivamente.



Contexto: Dólar hoy y dólar blue en Argentina: así se cotizan hoy martes 22 de agosto

Entre tanto, los mercados de renta fija se mantuvieron relativamente estables, sin mostrar cambios significativos en esta jornada.

S

¿La minería en Colombia está en riesgo? | Videos Semana

Semana

Ver más ta...

Compartir

¿Minería en riesgo?

tema para nscal general que presento el presidente Gustavo Petro a la Corte

Redacción Semana

Policia tailandesa destapa por qué Daniel Sancho torturó y mató a Edwin Arrieta: “Tenía vídeos íntimos de ellos con su familia”

Redacción Semana

Ver en  YouTube



Otro punto a analizar en todo esto tiene que ver con el modesto crecimiento económico del 0.3 % que refleja un estancamiento en la economía, quedando por debajo de las expectativas del mercado. [Esta cifra, cercana a cero, representa el peor crecimiento en los últimos 14 años, excluyendo el periodo de la pandemia. En comparación, el tercer trimestre de 2009 tuvo un crecimiento del 0.5 %.](#)

Te puede gustar

Enlaces Promovidos por Taboola



En el ámbito local, la atención se centra en el cierre de la vía Bogotá - Villavicencio, que ha sido afectada por el clima y la caída de un puente, dejando incomunicadas a regiones clave del país. Esto podría tener un impacto en el costo de vida y poner en riesgo la racha positiva en la inflación de los últimos cuatro meses. **En este contexto, el Ministro de Hacienda, Ricardo Bonilla, ha reiterado la necesidad de iniciar una disminución en las tasas de interés.**



En el ámbito local, la atención se centra en el cierre de la vía Bogotá - Villavicencio, que ha sido afectada por el clima y la caída de un puente, dejando incomunicadas a regiones clave del país. | Foto: BVC

Por último, analizando el arranque de la Bolsa de Valores de Colombia, esta jornada también revela una serie de empresas que enfrentan desafíos en el mercado. Hcolsel lidera las desvalorizaciones con una caída del 8.11 %, seguida de Éxito con una variación negativa del 3.71 %. Canacol Energy y Preferencial Corficolombiano también experimentaron pérdidas significativas, registrando caídas del 3.68 % y 2.81 % respectivamente.



Contexto: Dólar hoy en Colombia dio vuelta a la tendencia y arrancó en \$4.113

En el panorama internacional hay que decir que la Bolsa de Nueva York arrancó en verde el martes, continuando con el impulso inyectado el día anterior por las megacapitalizaciones tecnológicas y a la espera de los resultados de Nvidia, la niña mimada del sector. Tras las primeras operaciones, el índice Dow Jones ganaba 0,05 %, el Nasdaq, de dominante tecnológico, 0,69 % y el índice ampliado S&P 500 avanzaba 0,38 %.



En el panorama internacional hay que decir que la Bolsa de Nueva York arrancó en verde el martes. | Foto: B V C

Los BRICS (Brasil, Rusia, India, China y Sudáfrica) empiezan este martes una nueva cumbre en Johannesburgo, en que uno de los principales temas de discusión será la ampliación de este bloque con otras potencias emergentes o países de otro tipo. [Los cinco países que hacen parte de este grupo desde 2009, representan actualmente el 23 % del PIB mundial, el 42 % de la población y más del 16 % del comercio global.](#)

Más de 20 países ya presentaron una demanda formal para unirse al bloque, entre ellos Argelia, Arabia Saudí, Argentina, Bangladés, Cuba, Egipto, Etiopía, Irán y Vietnam. Otros Estados como México, Pakistán o Turquía también expresaron su interés, aunque sin formalizarlo, mientras que Sudáfrica estuvo trabajando este año en una lista de "directrices" para la entrada de nuevos miembros.

BVC Bolsa de Valores de Colombia Mercado de valores Ecopetrol

Unirme al canal de WhatsApp.com de Semana Noticias

Convierta a Semana en su fuente de noticias aquí

Descarga la app de Semana noticias disponible en: Google play Apple store

Noticias Destacadas

Inversionistas Vida Moderna Nación Gente Tecnología Política



Wall Street termina dispar y el entusiasmo se modera en la bolsa

| Redacción Semana



Dólar hoy y dólar blue en Argentina: así se cotizan hoy martes 22 de agosto

| Redacción Semana



Nueva jornada de números rojos para la BVC y Ecopetrol este martes 22 de agosto

| Redacción Semana



Dólar hoy en Colombia dio vuelta a la tendencia y arrancó en \$4.113

| Redacción Semana



Vuelven los números en rojo para la Bolsa de Valores de Colombia y Ecopetrol: este martes arrancaron con ligeros desplomes

| Redacción Semana



Dólar hoy y dólar blue en Argentina: así se cotizan hoy viernes 18 de agosto

| Redacción Semana

Semana

Copyright © 2023
Publicaciones Semana S.A
NIT 860.509.265 -1
ISSN 2745-2794

Síguenos en redes



Últimas noticias:

Semana TV
Estados Unidos
Impresa
Nación
Opinión
Vida Moderna
Gente
Pódcast
Especiales
Galerías
Cocina

Nuestras marcas:

Semana Play
Economía
Arcadia
Jet Set
Soho
Fucsia
El País
4 Patas
Sostenible
Finanzas Personales
Foros Semana
Semana Rural

Acerca de nosotros:

Términos de uso
Política de Tratamiento de Datos
Términos suscripciones
Paute con nosotros
Aviso de privacidad
Política de Riesgos C/ST
Política SAGRILAF
Certificación ISSN
TyC Plan de Gobierno

Contáctenos:

Canales de servicio al cliente
Horarios de atención
Lunes a viernes: 7:00 a.m. a 7:00 p.m.
Sábados y domingos: 8:00 a.m. a 5:00 p.m.
Trabaje con nosotros
Historias solidarias

Nuestra App:

Apple Store
Google Play
Para notificaciones judiciales
e-mail: juridica@semana.com

Protección del Consumidor



Todas las marcas registradas son propiedad de la compañía respectiva o de PUBLICACIONES SEMANA S.A.
Se prohíbe la reproducción total o parcial de cualquiera de los contenidos que aquí aparezca, así como su traducción a cualquier idioma sin autorización escrita por su titular.