

Las inversiones ambientales y sociales del sector minero

MINAS. COMPAÑÍAS COMO CERREJÓN, DRUMMOND Y MINEROS TIENEN AMBICIOSOS PROGRAMAS SOCIALES Y AMBIENTALES EN RETRIBUCIÓN AL IMPACTO QUE CAUSAN SUS ACTIVIDADES MINERAS

Los efectos en el ambiente

Según un informe de *Weir Group*, el impacto ambiental más significativo de la minería es la emisión de gases de efecto invernadero debido al uso masivo de energía fósil. Ese volumen alcanza 3,5% de la energía global. También es un gran consumidor de recursos hídricos para los procesos industriales, incluido el transporte de roca pulverizada mezclada con agua en casos como la extracción de hierro. Por eso, los proyectos sociales de las principales empresas mineras suelen ir en pro de rehabilitar los bosques y el mejor aprovechamiento del agua.

\$301.869

MILLONES FUE LA INVERSIÓN AMBIENTAL DE CERREJÓN EN LAS 255 HECTÁREAS DE BOSQUE.

Siganos en: www.larepublica.co
Con las novedades que dejó el Congreso Minero en Cartagena.



BOGOTÁ

Las compañías extractivas, principalmente las que se dedican a la minería, suelen ocasionar efectos ambientales, como la emisión de gases y el uso excesivo de agua.

Es por ello que tienen ambiciosos programas sociales enfocados en la sostenibilidad y retribución ambiental a través de la gestión de los residuos que generan con sus actividades, resembranza de árboles e inversiones en las comunidades del área de influencia donde se ubican estas compañías.

MINEROS

Mineros S.A. es una empresa enfocada en la producción y exploración de oro, que cuenta con más de 47 años de experiencia. Su casa matriz están en Medellín, pero tiene presencia en otros tres países. Además de Colombia, tiene producción en Nicaragua y Argentina, y exploración en Chile.

En Colombia, tiene la propiedad minera Nechí Aluvial, en el Bajo Cauca antioqueño, en el noroccidente del país.

Su programa de sostenibilidad se enfoca principalmente en una gestión social y una ambiental.

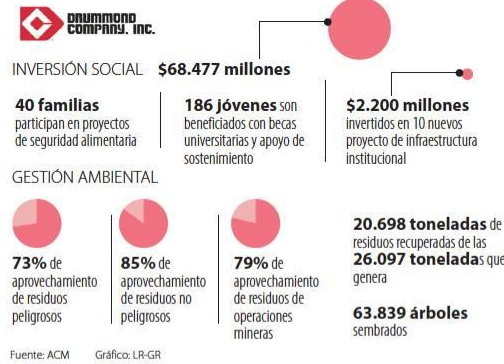
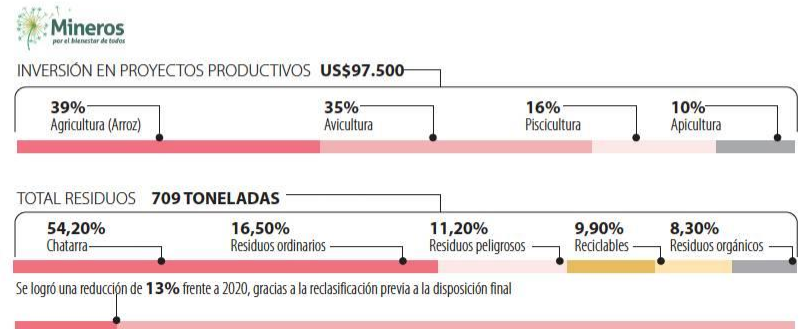
En la gestión social la minera tiene dos frentes principales: la inversión y desarrollo social y el desarrollo económico y organizativo de la minería artesanal.

De esta forma, busca fortalecer los lazos de confianza con los territorios donde opera, contribuyendo al mejoramiento de las condiciones de vida de los grupos de interés locales. Para cumplir con estos objetivos se diseñaron planes de acción, metas e indicadores con seguimiento periódico, aplicando metodologías mundialmente aceptadas y utilizadas en el sector minero, con el fin de garantizar objetividad y comparabilidad.

Mineros tuvo una inversión de US\$97.500, que se destinó a diferentes proyectos productivos. De esos recursos, la mayor participación fue para un proyecto agrícola que consiste en cultivos de arroz, con 39% de los recursos; mientras que 35% se destinó a los de avicultura, 16% para piscicultura y 10% restante para apicultura.

En cuanto a la gestión de los residuos que genera por su actividad minera, la empresa, se-

INVERSIONES SOCIALES Y SOSTENIBLES DE COMPAÑÍAS MINERAS



Brigitte Baptiste
Bióloga y rectora de la Universidad EAN

“Lo que queremos que haga la minería es que aparezcan más territorios sostenibles gracias a la intervención de las empresas concertada con el gobierno y las comunidades”.



Juan Camilo Nariño
Presidente de la ACM

“No puede existir movilidad eléctrica para todos los colombianos y generación con paneles o turbinas eólicas sin más minería. Es fundamental para el mundo más verde”.

gún reportó, logró reducir 13% los desechos con un sistema de reclasificación previa a la disposición final.

Del total de las 709 toneladas de residuos que genera la compañía, 54,2% es chatarra, mientras que la otra mitad se compone de residuos ordinarios, peligrosos, orgánicos y reciclables.

CERREJÓN

Otra de las principales empresas mineras de Colombia es *Cerrejón*, la carbonera tiene pre-

sencia en el centro de La Guajira desde donde realiza la exploración y explotación del carbón colombiano, siguiendo estándares operacionales y ambientales. La empresa cuenta con un programa ambiental en el que una vez finaliza el proceso de extracción, comienza la rehabilitación de tierras en las áreas intervenidas.

En 2021, la empresa produjo 23,4 millones de toneladas de carbón, con lo que generó \$1,38 billones en impuestos de renta e invirtió \$20.922 millones en

programas sociales. En su más reciente informe de sostenibilidad, la compañía también aseguró que ha entregado 38 millones de litros de agua potable a las comunidades en La Guajira y pagó \$39.100 millones en impuestos a este departamento.

Entre otras gestiones ambientales, *Cerrejón* invirtió \$301.869 millones en sostenibilidad y rehabilitó 255 hectáreas de bosque. Además, otras 1.950 hectáreas fueron declaradas como Reserva Privada de la Sociedad Civil. También se sembraron 266.000 plantas nativas del bosque seco tropical y se aumentó 37% el caudal del río Ranchería a su paso por la mina.

DRUMMOND

La carbonera estadounidense invirtió en 2021 \$68.477 millones en gestión social, beneficiando a 40 familias con proyectos de seguridad alimentaria y a 186 jóvenes con becas universitarias y apoyo de sostenimiento. En la gestión ambiental, logró recuperar 20.698 toneladas de residuos.

XAVIER BECERRA SILVA
@XavierBecerra11