

Macroeconomía

Así se calcula el precio de la gasolina en Colombia, ¿quiénes son los responsables?

El presidente Gustavo Petro aseguró que el precio de la gasolina en el país va a subir, luego de dos meses de estabilidad.

13/9/2022



Desde julio pasado, cuando se anunció un alza de 150 pesos, el precio de la gasolina no ha vuelto a subir. - Foto: Getty Images

El reciente anuncio que hizo el presidente Gustavo Petro sobre aumentar el precio de la gasolina en el país puso en alerta a más de uno, pues esta alza es una presión adicional sobre las finanzas de los colombianos, que ya están bastante golpeadas por los altos precios de la energía y los alimentos, entre otros aspectos.

El precio de la gasolina lleva dos meses estable, pues fue el pasado primero de julio, bajo la administración del expresidente Iván Duque, que se anunció el más reciente incremento. Fue de 150 pesos y situó el precio promedio de venta en 9.180 pesos, teniendo en cuenta las 13 ciudades principales del país.

Antes de este incremento, el precio de la gasolina también estuvo seis meses estable. A pesar de los altos precios internacionales de los refinados, el gobierno anterior decidió no hacer alzas para no inyectarle más presión a la inflación de Colombia, que en enero estaba en 6,94 % y en agosto se trepó al 10,84 %, la más alta desde abril de 1999.



Lo último: **Ecopetrol** suspendió sus pilotos de fracking por 90 días, ante la postura del gobierno Petro

Aunque el gobierno del presidente Petro aún no se ha definido de qué magnitud será el aumento del precio de la gasolina ni a partir de cuándo comenzará a regir, es importante conocer cómo se calcula este precio en el país y sobre cuáles entidades recae esta responsabilidad.

De acuerdo con la Comisión de Regulación de Energía y Gas (Creg), lo primero que se debe saber es que la gasolina debe producirse, transportarse, almacenarse y, finalmente, distribuirse a las estaciones de servicio para que así los colombianos puedan tanquear sus vehículos.

CREG @ComisionCREG · 12 sept. 2022
 @comisioncreg · Seguir

En respuesta a @comisioncreg

Lo primero que debemos saber es ¿Cómo llega a las estaciones de servicio? Para esto, la gasolina debe producirse, transportarse, almacenarse y finalmente, distribuirse a las estaciones de servicio.

¿CÓMO LLEGA LA GASOLINA AL USUARIO?

Se produce en refinación → Se transporta por poliductos (tubería) → Se almacena → Llegar a la estación de servicio (CSE)

¿CÓMO SE CALCULA EL PRECIO DE LA GASOLINA?

Actividad	Participación porcentual (%)
Ingreso al productor - lo que pagamos al refinador (P)	57%
Impuestos	23%
Actividad de la estación de servicio (distribución)	9%
Almacenamiento	6%
Transporte por poliductos (tubería)	5%
Transporte por carretera (P)	1%

El precio de venta al público es la suma de estos componentes.

6:16 p. m. · 12 sept. 2022

132 · Responder · Copia enlace

[Leer 6 respuestas](#)

Con el precio de la gasolina se deben pagar todas estas actividades y varios impuestos. El ingreso al productor pesa un 57 %, es decir que representa más de la mitad del precio de venta y se le paga al refinador, que es **Ecopetrol**. El segundo ítem que más pesa son los impuestos (23 %), que incluye el impuesto nacional, el impuesto al carbono, el IVA y una sobretasa.

El dinero de esta sobretasa lo reciben los municipios, departamentos y la ciudad de Bogotá como distrito capital e, históricamente, se ha destinado a financiar los sistemas de transporte masivo y otras obras de infraestructura en las regiones.

Otros componentes que hacen parte del precio de la gasolina son la distribución a las estaciones de servicio (9 %), el almacenamiento (6 %), el transporte por los poliductos (5 %) a cargo de **Cenit**, filial de **Ecopetrol**, y el transporte por carretera (1 %).



Fitch Ratings hace duras advertencias al gobierno Petro por intervenir tarifas de energía

¿Quiénes calculan este precio?

El valor que se le paga a **Ecopetrol** como productor de la gasolina lo calculan los ministerios **Minas** y Energía y de Hacienda y se actualiza de manera periódica. Por su parte, la Creg tiene la función de calcular los demás componentes del precio final de venta.

Para llevar a cabo la actualización del precio de la gasolina el Ministerio de **Minas** y Energía debe remitir a la Creg cuánto se le pagará al productor, que es incluido en el precio final con los demás componentes y, finalmente, es publicado para conocimiento de todos los colombianos.

[La tarifa de la gasolina no es igual para todas las ciudades del país, depende de la ubicación de cada municipio y, además, los costos del transporte varían.](#)

También es importante tener en cuenta que **algunos componentes de la tarifa tiene libertad de precios.**

Precios de referencia por ciudades	Vigencia 02 de Julio de 2022	
	Gasolina MC (\$/gal)	ACPM (\$/gal)
Bogotá	9.523	9.302
Medellin	9.464	9.311
Cali	9.562	9.419
Barranquilla	9.208	9.014
Santa Marta	9.308	9.114
Cartagena	9.168	8.982
Montería	9.418	9.232
Sincelejo	9.368	9.182

Bucaramanga	9.277	9.076
Villavicencio	9.623	9.402
Tunja	9.657	9.436
Pereira	9.507	9.366
Manizales	9.516	9.355
Armenia	9.519	9.378
Ibagué	9.472	9.291
Neiva	9.560	9.380
Pasto	8.032	8.457
Cúcuta	7.576	7.024

Precios vigentes de la gasolina en Colombia. - Foto: MinEnergía

Las ciudades con la gasolina más cara

Actualmente, la ciudad en la que es más caro un galón de gasolina es Tunja, con un precio de referencia de 9.657 pesos. Le sigue Villavicencio (Meta), donde sus habitantes deben pagar aproximadamente 9.623 pesos por un galón de este combustible. El top cinco de ciudades con la gasolina más cara lo completan Cali (9.562 pesos), Neiva (9.560 pesos) y Bogotá (9.523 pesos).

En cuanto a los precios más bajos, Cúcuta es la ciudad donde menos cuesta un galón de gasolina. Actualmente, está en 7.576. Le sigue Pasto, la capital de Nariño, con un precio de 8.032 pesos. Estos precios más bajos están relacionados con los beneficios tributarios que tienen los municipios de Colombia ubicados en zonas de frontera.

Desde 1995, los combustibles que se distribuyen en los municipios de zonas de frontera están excluidos del IVA y están exentos de aranceles y del impuesto nacional a la gasolina y el ACPM, lo que permite que el costo de los combustibles sea más económico frente a otras ciudades del país.

Gasolina
Precios
Presidente Gustavo Petro
Creg

[Convierta a Semana en su fuente de noticias aquí](#)

NOTICIAS RELACIONADAS



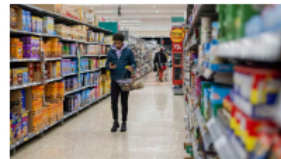
PRECIOS Hace pocos segundos

Aumento del precio de la gasolina desde octubre será menor al propuesto por el gobierno Duque: MinHacienda



POLÍTICA Hace 5 horas

Inti Asprilla se va en contra de lo que dice Gustavo Petro: "El precio de la gasolina no puede aumentar en este momento"



MACROECONOMÍA

Inflación en Estados Unidos sigue bajando y llegó a 8,3% en agosto



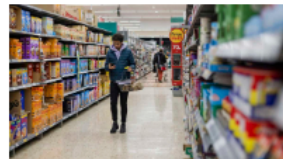
OPINIÓN

Petro bien, Claudia mal



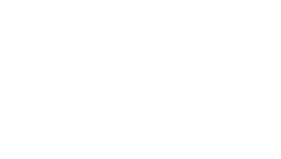
MACROECONOMÍA

Atención: 2 millones de personas en riesgo de apagón por crisis en hidroeléctrica El Guavio. Por bloqueos, solo 20% de la planta quedaría en operación. Falló otra turbina



MACROECONOMÍA

Inflación en Estados Unidos sigue bajando y llegó a 8,3% en agosto



MACROECONOMÍA

Tres golpes al bolsillo: reforma tributaria, energía cara y sube el precio de la gasolina



MACROECONOMÍA

"Hay un montón de prejuicios que juegan en nuestra contra": minMinas habla de su polémico primer mes

MACROECONOMÍA

Estas son las ciudades donde se vende la gasolina más cara y más barata de Colombia

MACROECONOMÍA

Precio del dólar en Colombia: ¿cómo arranca este 12 de septiembre?

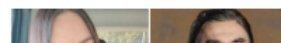
MACROECONOMÍA

Unión Europea lanzará medidas "sin precedentes" para enfrentar crisis

MACROECONOMÍA

Emergencia económica: qué significa y qué poderes le da al presidente Petro si la declara

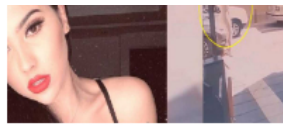
ÚLTIMAS NOTICIAS





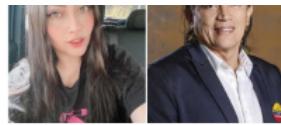
PRECIOS Hace pocos segundos

Aumento del precio de la gasolina desde octubre será menor al propuesto por el gobierno Duque: MinHacienda



JUSTICIA Hace pocos segundos

Atención | Siga en vivo el minuto a minuto de la audiencia en la que se lee la condena contra Aida Victoria Merlano. ¿Cuánto pagará de cárcel por la fuga de su mamá?



CONFIDENCIALES Hace pocos segundos

"Gobierno Duque fue el peor, pero usarlo como faro moral es terrible": Lalis criticó a quienes prefieren una minMinas equivocada

VICKY EN SEMANA Hace 3 minutos

Atentos: antes de ser ministra de Minas, Irene Vélez hacía esto con estudiantes y ahora se lo sacan en redes con fuertes críticas



STREAMING-ENTER Hace 6 minutos

Billboard acusa a YouTube de no cumplir con las regalías



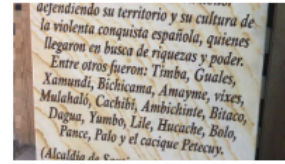
VICKY EN SEMANA Hace 6 minutos

"Las invasiones a tierra en Colombia son el relajamiento de un gobierno frente al crimen"



POLÍTICA Hace 8 minutos

Sin Francia Márquez, el presidente Gustavo Petro se reunió en privado con su bancada del Pacto Histórico; esto fue lo que pasó



NACIÓN Hace 9 minutos

Por un problema ortográfico en nueva placa de Sebastián de Belalcázar, el monumento aún no será instalado

Semana

Copyright © 2022.
Publicaciones Semana S.A.
NIT 960.209.265-1
ISSN 2743-2794

Síguenos en redes    

Últimas noticias:

- Semana TV
- Estados Unidos
- Impresa
- Nación
- Opinión
- Vida Moderna
- Gente
- Pódcast
- Especiales
- Galerías
- Cocina

Nuestras marcas:

- Semana Play
- Economía
- Arcadia
- J&J Set
- Soho
- Fusión
- 4 Patas
- Sostenible
- Finanzas Personales
- Foros Semana
- Semana Rural

Acerca de nosotros:

- Términos de uso
- Política de Tratamiento de Datos
- Términos suscripciones
- Paute con nosotros
- Aviso de privacidad
- Política de Riesgos CJST
- Política SAG RILAFIT
- Certificación ISSN
- TyC Plan de Gobierno

Contáctenos:

- Canales de servicio al cliente
- Horarios de atención
Lunes a viernes: 7:00 a.m. a 7:00 p.m.
Sábados y domingos: 8:00 a.m. a 3:00 p.m.
- Trabaje con nosotros

Nuestra App:

-  Apple Store
-  Google Play
- Para notificaciones judiciales
e-mail: juridica@semana.com
- Protección del Consumidor
- 

Todos los derechos reservados y es propiedad de las empresas que pertenecen a PUBLICACIONES SEMANA S.A.
Se prohíbe la reproducción total o parcial de cualquier contenido de este sitio sin el consentimiento escrito de SEMANA S.A.