



MARTES, 22 DE NOVIEMBRE DE 2022



[FINANZAS](#)
[ECONOMÍA](#)
[EMPRESAS](#)
[OCIO](#)
[GLOBOECONOMÍA](#)
[AGRONEGOCIOS](#)
[ANÁLISIS](#)
[ASUNTOS LEGALES](#)
[CAJA FUERTE](#)
[INDICADORES](#)
[INSIDE](#)

[TEMAS DE CONVERSACIÓN](#) >
[OPA POR NUTRESA](#)
[DÓLAR HOY](#)
[REFORMA TRIBUTARIA](#)
[IMPUESTOS](#)
[MINISTERIO DE HACIENDA](#)
[AEROLÍNEAS](#)



ENERGÍA

# ISA y Rockstart lanzan un programa de aceleración de startups de energía en Latam

martes, 22 de noviembre de 2022



Hasta diez startups recibirán el apoyo de la aceleradora y la empresa de energía; recibirán asesorías personalizadas y apoyo en rondas de inversión

**JULIANA ARENALES**

Las dos empresas se unieron para impulsar un programa que tiene la finalidad de encontrar soluciones a los desafíos de la transición energética y fortalecer el emprendimiento en el sector energytech. Además, el Grupo **Ecopetrol** se sumó a la iniciativa liderada por Isa.

La convocatoria es para Latinoamérica y se abrió el 17 de noviembre y se admitirán propuestas de emprendimientos enfocados en temáticas como eficiencia energética, regeneración y optimización, electromovilidad, hidrógeno, smart grids, captación de CO2, generación renovable y almacenamiento de energía.

El papel de Rocksart radica en que un grupo de expertos radicados en Europa, junto a otras personas de ISA seleccionarán hasta diez startups, con los proyectos que clasifiquen iniciará el programa de aceleración en enero de 2023, el cual durará cuatro meses.

Las personas interesadas en presentar sus proyectos podrán inscribirse en [www.rockstart.com/latam/energy-latam/](http://www.rockstart.com/latam/energy-latam/) e informarse respecto a los avances de la convocatoria por medio de las redes sociales de ISA y Rocksart Lata.

Las startups ganadoras recibirán capacitaciones, talleres y sesiones individuales con expertos en temáticas relacionadas con los emprendimientos. La finalidad es validar el mercado de los proyectos, para así fortalecer el modelo de negocio y producto. Así mismo, los emprendedores recibirán apoyo para preparar sus estrategias para levantar capital.

Adicionalmente, estos proyectos podrán recibir respaldo económico de empresas aliadas de los organizadores por medio de alianzas y rondas de inversión.

“En ISA estamos convencidos de que el trabajo colaborativo entre academia, emprendimientos, gobierno, instituciones y empresas, permite sumar esfuerzos y potencialidades para ir más allá de lo que podría hacer cada una de ellas individualmente. Nos llena de emoción este programa de aceleración que será instrumental para catalizar las soluciones que la transición energética requiere”, señaló Santiago Hoyos Sierra, director Corporativo de Innovación de ISA.

La aceleradora Rockstart ha invertido en más de 270 startups en Europa y Latinoamérica y ha apoyado el levantamiento de alrededor de US\$200 millones en inversión. “Desde Rockstart creemos que es el momento indicado: hay mucho talento e innovación en este sector que se ha dejado

Agregue a sus temas de interés

- ISA +
- Rockstart +
- Startups +



Agregue a sus temas de interés

- ISA +
- Rockstart +
- Startups +

Administre sus temas



Agregue a sus temas de interés

- ISA +
- Rockstart +
- Startups +

Administre sus temas

- ISA
  - Rockstart
  - Startups
- Administre sus temas

- Rockstart
  - Startups
- Administre sus temas

mercado, hay mucho talento e innovación en este sector que se ha dejado de lado en la región por la cantidad de retos que existen y la falta de conocimiento en la industria. En Rockstart, apostamos a facilitar el camino a los emprendedores en industrias que realmente generan un impacto”, dijo Felipe Santamaría Pieschacon, cofundador y director general de Rockstart Latam.

En línea con esta iniciativa y otros proyectos relacionados, Isa incluyó una inversión de US\$150 millones en emprendimiento en su estrategia a 2030.

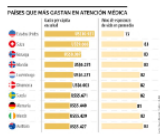
f t in

CONOZCA LOS BENEFICIOS EXCLUSIVOS PARA NUESTROS SUSCRIPTORES

**TINTA DIGITAL**  
Acceda a nuestras publicaciones impresas en formato digital

SUSCRÍBASE YA

## NOTICIAS DE SU INTERÉS



**SALUD**  
Países que más invierten en atención médica, ¿cómo influye en la esperanza de vida?



**AMBIENTE**  
Avance en la compensación climática y otras siete conclusiones de la COP27 desarrollada en Egipto



**HACIENDA**  
MinInterior anuncia medidas y dice que se brindará solución estructural en La Mojana



**BOLSAS**  
Inflación en Japón se encuentra en niveles que no se habían visto desde siglo anterior



**COMERCIO**  
Rappi se expande en Cundinamarca: llega a Facatativá donde espera 1.500 usuarios



**ANALISTAS**  
Transmisión Crediticia y Pasarelas Financieras  
Sergio Clavijo

## TENDENCIAS

- SEGUROS**  
Tarifa de Soat bajará 50% para motos de bajo cilindraje y transporte público desde 2023
- SALUD**  
Las alertas de la Supersalud por las EPS que están en alto riesgo para su operación
- HACIENDA**  
Por decreto del MinHacienda no se llevará a cabo el Día sin IVA del 2 de diciembre
- CONSTRUCCIÓN**  
Hasta 186% de un salario mínimo se debe pagar en arriendo en barrio estrato medio
- BOLSAS**  
Socios de Sura eligen una nueva Junta Directiva y Grupo Gilinski queda con tres sillas
- BOLSAS**  
OPA por hasta 25% de BHI se

## MÁS DE EMPRESAS



**TURISMO** | 22/11/2022  
**Viajes Falabella abre dos nuevos puntos en Medellín y completa cinco este año**

La inversión total para los puntos de venta que se abrieron este año fue de US\$450.000 y se completaron 29 tiendas físicas de la agencia



**COMERCIO** | 22/11/2022  
**Nueve de cada 10 compradores buscarán aprovechar el Black Friday**

Colombia se impuso entre los cinco primeros países con el mayor gasto durante esta jornada, con un promedio de \$620.903



**INDUSTRIA** | 21/11/2022  
**“El crossmedia permite medir en simultáneo y saber dónde invertir su presupuesto”**

Germán Pérez, vicepresidente de Nielsen en Latam, indicó que la compañía busca llegar a Colombia con una visión comercial de medición para mejorar los retornos en publicidad

## MÁS DE LA REPÚBLICA



### ENERGÍA

China detiene algunas compras de petróleo ruso antes de que se genere tope de precio



### LEGISLACIÓN

La confidencialidad en contratación pública debe ponderarse con exigencias de transparencia



### MODA

La marca Rolex planea construir una nueva fábrica en Suiza que le costaría US\$1 billón

**SITUACIÓN DE LAS EMPRESAS PROMOTORAS DE SALUD**  
COMPARATIVO DE LA CALIFICACIÓN PASADORA

EMPRESA	INDICADOR	INDICADOR	INDICADOR	INDICADOR	INDICADOR
ASISTENTE	✓	✓	✓	✓	✓
ASISTENTE	✓	✓	✓	✓	✓
ASISTENTE	✓	✓	✓	✓	✓
ASISTENTE	✓	✓	✓	✓	✓
ASISTENTE	✓	✓	✓	✓	✓
ASISTENTE	✓	✓	✓	✓	✓
ASISTENTE	✓	✓	✓	✓	✓
ASISTENTE	✓	✓	✓	✓	✓
ASISTENTE	✓	✓	✓	✓	✓
ASISTENTE	✓	✓	✓	✓	✓

### SALUD

Las alertas de la Supersalud por las EPS que están en alto riesgo para su operación



### BOLSAS

Comportamiento de cartera alerta sobre la necesidad de innovar en análisis de riesgo



### COMERCIO

Lecciones de una escudería de la F1 para que los líderes apliquen a sus negocios



© 2022, Editorial La República S.A.S. Todos los derechos reservados. Cr. 13a 37-32, Bogotá (+57) 1 4227600



### TODAS LAS SECCIONES

- Agronegocios
- Asuntos Legales
- Consumo
- Especiales
- Finanzas Personales
- Infraestructura
- Obituarios
- Responsabilidad Social
- Videos
- Alta Gerencia
- Caja Fuerte
- Economía
- Eventos
- Globoeconomía
- Inside
- Ocio
- Salud Ejecutiva
- Análisis
- Comunidad Empresarial
- Empresas
- Finanzas
- Indicadores
- Internet Economy
- Podcast
- Sociales

### MANTÉNGASE CONECTADO

- Mesa de Generación de Contenidos
- Nuestros Productos
- Contáctenos
- Aviso de privacidad
- Términos y Condiciones
- Política de Tratamiento de Información
- Política de Cookies
- Superintendencia de Industria y Comercio



### PORTALES ALIADOS:

- asuntoslegales.com.co
- agronegocios.co
- firmasdebogados.com
- bolsaencolombia.com
- colombiapotenciaenergetica.com
- casosdeexitoabogados.com
- canalrcn.com
- rcnradio.com
- noticiasrcn.com

Organización Ardila Lülle - oal.com.co