



“La transición energética en Colombia es urgente”: Hitachi

Para 2024, Hitachi Energy planea invertir US\$5 millones en su fábrica de transformadores en Dosquebradas, Risaralda.



Esta planta de transformadores, ubicada en el municipio de Dosquebradas, cuenta con la misma tecnología de las 60 fábricas que tiene Hitachi Energy a nivel mundial. Este año, la firma instaló en la fábrica una planta fotovoltaica con 1.200 paneles solares. FOTO CORTESÍA

PUBLICADO HACE 7 HORAS



Hitachi Energy cumple dos años de operación en Colombia, un mercado que representa el 33% de sus negocios en Latinoamérica. De esta manera, la firma suiza de tecnología para la generación de energía sostenible le está apostando fuertemente a su plan de expansión en el país, donde cuenta con 500 empleados.

En entrevista con EL COLOMBIANO, Ramón Monrás, presidente de Hitachi para Colombia y la región, habló sobre los planes de la compañía, que están enfocados en impulsar la transición energética —de la mano de clientes como **Ecopetrol**, EPM, ISA y Celsia—, y a fortalecer sus fábricas regionales de transformadores.

¿Cómo avanza el plan de expansión de Hitachi en Colombia?

MÁS RECIENTES

LO MÁS LEÍDO

1

¿Cáncer de tiroides? Test que marca el antes y el después

2

Apocalipsis zombi se vive en algunas calles de Madrid

3

¿De qué se trata el hackeo a la Fiscalía General de la Nación?

4

Aún no despega

5

Reparación por masacre de 43 personas aún se espera en Turbo

NOTAS DE LA SECCIÓN



Dólar caro e inflación y tasas por las nubes, ¿hay en qué invertir?



Con todo caro, el negocio de las prenderías jala más



"La transición energética en Colombia es urgente": Hitachi



Transportadores pierden hasta 4 meses por invierno y bloqueos



Así intentó Gilinski dar "golpe de Estado" en Sura

“A lo largo de estos años hemos invertido recursos importantes. Por ejemplo, en la fábrica de transformadores, ubicada en Dosquebradas, Risaralda, hemos destinado en los últimos años más de US\$20 millones para modernizarla. Y como proyección, estimamos inversiones **de aproximadamente US\$5 millones en los siguientes dos años** para mejoras de las fábricas de transformadores y de ensamble de tableros de protección y control que tenemos en el país.



ECONOMÍA

Así intentó Gilinski dar “golpe de Estado” en Sura

En cuanto a la expansión, somos optimistas; nosotros nos movemos en el mercado latinoamericano, el cual estimamos está en cerca de los US\$3,7 billones para nuestras líneas de negocio, y, en el caso de Colombia, cerca de los US\$600 millones.

La estrategia de expansión de la compañía en Colombia no solo está relacionada con ser el aliado estratégico en el desarrollo de grandes proyectos de energía. También le apuntamos a seguir ampliando nuestras capacidades para la fabricación de transformadores de potencia, de distribución y transformadores secos. La idea es que nuestras instalaciones en Colombia cuenten con tecnología similar a la de nuestras 60 plantas de transformadores de Alemania, Italia, India, China, entre otras”.

¿Qué dificultades están viendo en este momento en el mercado energético colombiano?

“Sin duda uno de los puntos que nos ha afectado en los últimos meses es la crisis de suministros, que, a su vez, ha generado incrementos de hasta el 40% en los precios de nuestros productos. Por tomar un ejemplo, el cobre pasó de aproximadamente US\$6.000 en 2020 a US\$9.000 por tonelada en junio de 2022. Así mismo, recursos como el aluminio, el aceite dieléctrico y el acero al silicio han aumentado sus valores y ahí **hemos hecho un ejercicio de aumento de precios de manera responsable e informada con nuestros clientes.**

En cuanto al mercado energético colombiano, en Hitachi reconocemos la urgencia de la transición energética, y de ahí que ocupemos tantos esfuerzos y recursos por el desarrollo efectivo de tecnologías pioneras para ayudar a acelerar un futuro sin emisiones de carbono”.

¿Cuál es el principal proyecto en el que participan en el país?

“En Colombia hemos implementado varios proyectos emblemáticos de transmisión de energía que van en línea con nuestro propósito de contribuir a un futuro energético sostenible. Entre los proyectos que destacamos está la subestación Colectora 500 kilovoltios (KW) y las líneas de transmisión Colectora - Cuestecitas y Cuestecitas - La Loma 500 KW que desarrolla el Grupo Energía Bogotá (GEB). Este permitirá transportar la energía limpia que se generará en las nuevas centrales eólicas que se desarrollan en La Guajira hacia el Sistema Interconectado Nacional (SIN).



ECONOMÍA

Impagos y falta de un marco jurídico frenan el comercio con Venezuela

¿Y cuál es el rol en la transición energética de Colombia?

“Para nosotros ha sido objeto de estudio constante la política de transición energética de Colombia. En el marco de la Ley 1712 de 2014, el

energética que desarrolla Colombia. Es una tendencia marcada en Suramérica y también en el mercado energético en el mundo. Hemos participado en varios proyectos para integrar los renovables no convencionales (fotovoltaicos y eólicos) al sistema interconectado nacional. Tenemos también soluciones tecnológicas para la movilidad eléctrica del transporte masivo de pasajeros y de carga, para sistemas ferroviarios, para extender la vida útil de los activos de compañías de energía y del sector industrial, así como para mejorar la calidad de energía.

Respecto a la transición energética, es fundamental incorporar más renovables no convencionales; Colombia tiene una matriz energética limpia con **cerca del 70% proveniente de recursos hídricos, pero es necesario aprovechar el potencial solar y eólico que tiene el país**".

¿Qué oportunidades de negocio ven en cuanto a movilidad eléctrica?

"Solo el 5% de los vehículos de pasajeros que se venden en el mundo son eléctricos y se prevé que para el 2030 esta cifra se ubique en 60%. Con ello, pronosticamos que se disparará la necesidad de unos 400 millones de puntos de carga, que puedan estar en casas, tiendas y otras ubicaciones, siempre buscando facilitar la accesibilidad de energía para la movilidad.

Por eso, hemos desarrollado Grid-eMotion, una solución con dos componentes: Fleet, que es una solución de carga de red a enchufe que ahorra espacio y puede instalarse en depósitos de autobuses eléctricos. Y Flash, que permite a los operadores cargar los autobuses en segundos durante las paradas de pasajeros, y **recargar completamente en cuestión de minutos en la terminal de la ruta.**

Si bien estas soluciones ya están listas para operar en Australia, Canadá, China, India, Medio Oriente y Estados Unidos, esperamos pronto empezar a integrarlas en Latinoamérica".



ECONOMÍA

El migrante detrás del fenómeno Della Nonna

CONTEXTO DE LA NOTICIA

ANÉCDOTA

EL PROYECTO FOTOVOLTAICO

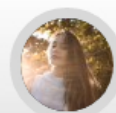


Este año Hitachi Energy anunció que ha implementado en su fábrica de transformadores de Dosquebradas, Risaralda, la instalación de una planta fotovoltaica con 1.200 paneles solares y con una capacidad de generación de 390 kWp (kilovatios pico), que representan el 33% del consumo total de energía que utiliza la fábrica, para la producción de más de 12.000 transformadores anualmente.

Este proyecto está alineado con el objetivo de la compañía de lograr la carbono neutralidad en sus propias operaciones para el 2030. De hecho, en enero de este año, Hitachi Energy anunció que logró el primer objetivo de su plan de sostenibilidad: el uso de electricidad 100% libre de combustibles fósiles en sus operaciones propias.

SI QUIERE MÁS INFORMACIÓN:

ISA ENERGÍA CELSIA COLOMBIA



ALEJANDRA ZAPATA QUINCHÍA

Periodista de economía y negocios. Egresada de la gloriosa Universidad de Antioquia.

Seguir a @una_zapata



Siga las noticias de EL COLOMBIANO desde Google News

REPORTE UN ERROR

AGREGAR INFORMACIÓN

Porque entre varios ojos vemos más, queremos construir una mejor web para ustedes. Los invitamos a reportar errores de contenido, ortografía, puntuación y otras que consideren pertinentes. (*)

TÍTULO DEL ARTÍCULO

¿CUÁL ES EL ERROR?*

¿CÓMO LO ESCRIBIRÍA USTED?

INGRESE SUS DATOS PERSONALES *

Nombres

Apellidos

Correo electrónico

Confirmar Correo electrónico

ACEPTO TÉRMINOS Y CONDICIONES PRODUCTOS Y
SERVICIOS GRUPO EL COLOMBIANO

[VER TERMINOS Y CONDICIONES](#)

ENVIAR

CONTINÚA LEYENDO