

# OPA por Nutresa

Una oferta que pone al GEA contra las cuerdas

EL PANORAMA DE LAS OPA			
<b>NUTRESA</b>			
Compradores			
Nugil del Grupo Gilinski	Precio de compra por acción	Costo de la transacción	
The Royal Group de Abu Dhabi	US\$7,71	US\$977,71 millones	
Con la TRM de ayer	Número de aceptaciones	Títulos comprados	
\$3,88 billones	3.364	126,81 millones	
<b>SURA</b>			
Compradores			
Jgdb Holding del Grupo Gilinski	Precio de compra por acción	Costo de la transacción	
	US\$8,01	US\$952,59 millones	
Con la TRM de ayer	Número de aceptaciones	Títulos comprados	
\$3,78 billones	3.989	118,92 millones	

BOLSAS

## En OPA, fondos de pensiones vendieron su participación de 17% en Sura y Nutresa

viernes, 14 de enero de 2022

f t in **GUARDAR**



Agregue a sus temas de interés

OPA por Nutresa +



Agregue a sus temas de interés

OPA por Nutresa +

Grupo Nutresa +

Grupo Sura +

Grupo Argos +

Porvenir +

Agregue a sus temas de interés

OPA por Nutresa +

Grupo Nutresa +

Grupo Sura +

Grupo Argos +

Porvenir +

Protección +

Skandia +

Grupo Nutresa +

Grupo Sura +

Grupo Argos +

Porvenir +

Protección +

Colfondos y Porvenir salieron de la totalidad de sus activos. Protección y Skandia aceptaron vender más de 90% de sus títulos

Iván Cajamarca

Mientras la Bolsa de Valores de Colombia (BVC) avanza con la validación de cada una de las aceptaciones de las OPA, el mercado ya empieza a hacer cuentas en términos de liquidez. Por la compra de 27,69% de Nutresa, el Grupo Gilinski desembolsará US\$977,71 millones, mientras que por 25,42% de Sura pagará US\$952,59 millones. En total, se moverán más de \$7,6 billones, si se tiene en cuenta la Tasa Representativa del Mercado (TRM) para ayer (\$3.970,08).

Sin embargo, será el vendedor de los títulos quien decida si desea su pago en dólares en una cuenta en el exterior, o si por el contrario prefiere su dinero en moneda local. Para quienes reciban el pago en pesos colombianos, el precio de referencia será la tasa de cambio acreditada por la Superintendencia Financiera para el día de adjudicación.

En esta operación, las Administradoras de Fondos de Pensiones (AFP) fueron fundamentales ya que, en el caso de Sura, los fondos tenían 17,85% de participación, liderado por el fondo moderado de Porvenir, con 7,90%; el moderado de Protección, con 2,46%; y el moderado de Colfondos, con 1,99%.

En el caso de Nutresa, estos ostentaban más de 17% de la empresa de alimentos, liderando el listado el fondo moderado de Porvenir, con 6,13%; el fondo moderado de Protección, con 2,90% y el fondo de mayor riesgo de Porvenir, con 2,16%.

A la espera de la confirmación de los datos finales, se prevé que Colfondos y Porvenir vendieron la totalidad de sus posiciones, mientras que Protección y Skandia salieron de más de 90% de lo que se tenía invertido en dichas compañías.

### EL PANORAMA DE LAS OPA

#### NUTRESA

Compradores

Nugil del Grupo Gilinski Precio de compra por acción **US\$7,71**

The Royal Group de Abu Dhabi

#### SURA

Compradores

Jgdb Holding del Grupo Gilinski Precio de compra por acción **US\$8,01**

#### ARTÍCULO RELACIONADO

##### POSIBLE COMPOSICIÓN ACCIONARIA



Próximas movidas de Gilinski tras concluir compra de los grupos Sura y Nutresa

#### ARTÍCULO RELACIONADO



El Grupo Gilinski logró una participación de casi 30% en

- Skandia
- Colfondos
- Bolsa de Valores de Colombia
- BVC
- Grupo Argos
- Porvenir
- Protección
- Skandia
- Colfondos
- Bolsa de Valores de Colombia
- BVC
- Mercado de capitales
- Gilinski Group
- Protección
- Skandia
- Colfondos
- Bolsa de Valores de Colombia
- BVC
- Mercado de capitales
- Gilinski Group
- Laifoncos

Administre sus temas

Laifoncos

Costo de la transacción **US\$977,71 millones** | Con la TRM de ayer **\$3,88 billones**

Número de aceptaciones **3.364** | Títulos comprados **126,81 millones**

Possible composición accionaria



Fuente: Bolsa de Valores de Colombia

Costo de la transacción **US\$952,59 millones** | Con la TRM de ayer **\$3,78 billones**

Número de aceptaciones **3.989** | Títulos comprados **118,92 millones**

Possible composición accionaria

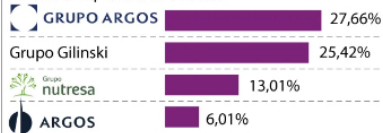


Gráfico: LR-I-M

Sharon Vargas, analista de estrategia de inversión para Global Securities, aseguró que “en el caso de los fondos de pensiones, esta venta se va a ver reflejada en la rentabilidad de las cuentas de los afiliados, dependiendo del portafolio que tenía cada uno de ellos”.

### ¿Para dónde va este dinero?

La compra de Sura y Nutresa sería la segunda adquisición mediante OPA más grande de los últimos 20 años, detrás de la efectuada sobre Bavaria. Esta última tuvo un costo de más de US\$7.200 millones, mientras que la suma de los más reciente negocios sobrepasa los US\$1.930 millones.

La experiencia apunta a que no todo este dinero se reinvierte en el mercado bursátil debido a que, en el caso de las AFP, buscarán redistribuir las inversiones en mercados internacionales mucho más líquidos y con mejores retornos.

Para Andrés Moreno, analista financiero y bursátil, “en el caso de las personas naturales, podrán usarlo para pagar apalancamientos y Repos. Además, la incertidumbre electoral va impulsar a que muchos compradores decidan, o llevar su capital a otras economías, o esperar al segundo semestre del año”.

Aun así, Vargas de Global Securities, considera que es muy poco probable que una gran parte de estos activos sigan en la bolsa, lo cual dependerá también del rebalanceo del índice.

### Títulos de Sura y Nutresa podrían ver disminuida su liquidez en la bolsa

Tras culminar el proceso de compra mediante OPA, la respuesta del mercado bursátil se encuentra sujeta al porcentaje de acciones en circulación. Usualmente, entre mayor sea el control del emisor por parte de un solo socio, más liquidez tiende a perder la acción debido a una menor cantidad de títulos flotantes, lo que, a su vez, disminuye las opciones de socios minoritarios para obtener una fracción de la compañía. Caminos similares han tomado empresas como el Grupo Éxito, que salió de la canasta del Colcap tras una OPA, y Cemex Latam Holdings.

Nutresa tras finalizar la OPA

ARTÍCULO RELACIONADO



**Socio de Nutresa llegará con OPA preacordada que se acerque al valor fundamental**

ARTÍCULO RELACIONADO

ACCIONES VENDIDAS DURANTE LA OPA POR SURA

Nombre de acciones	Cantidad de acciones	Porcentaje del total de acciones
Sólo acciones de Nutresa	64.756.207	43,69%
Resto de acciones	14.560.237	36,54%
Sólo acciones de Sura	118.925.644	80,23%

**Con OPA, Gilinski consigue 118 millones de acciones y se queda con 25,4% de Sura**

## LOS CONTRASTES



### Sharon Vargas

Analista de estrategia de inversión para Global Securities  
 “En el caso de los fondos de pensiones, esta venta se va a ver reflejada en la rentabilidad de las cuentas de los afiliados, dependiendo del portafolio que tenía cada uno de ellos”.



### Andrés Moreno

Analista financiero y bursátil  
 “La incertidumbre electoral va a impulsar que muchos compradores lleven su capital a otras economías o esperen al segundo semestre, así que solo una parte se quedaría en el mercado bursátil”.

## DOCUMENTOS ADJUNTOS

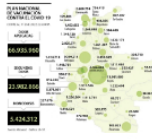
BOLETIN\_2022\_01\_12\_NO\_027



Administre sus temas

f t in

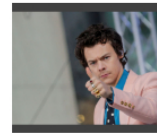
GUARDAR



**SALUD**  
**MinSalud informó que se han aplicado 66,93 millones de vacunas contra el covid-19**



**TRANSPORTE**  
**Latam recibirá más de US\$1.700 millones para salir de su proceso de reorganización**



**ENTRETENIMIENTO**  
**Coachella, festival de música, regresa con un line up de lujo entre el 14 y 24 de abril**



**CULTURA**  
**Sala de Arte Bancolombia, ubicada en el Atrio, estará abierta al público desde mañana**



**COMERCIO**  
**Krika Cosmetics proyecta que los canales digitales lleguen a ser 20% de sus ventas**



**HACIENDA**  
**La Inversión Extranjera Directa llegó a US\$7.164,5 millones en 2021, creció 4,8% anual**

## TENDENCIAS

- BOLSAS**  
**El GEA se enfrenta a una eventual lluvia de ofertas públicas de adquisición**
- HACIENDA**  
**Calendario tributario: ABC para hacer la declaración y el pago de impuestos en 2022**
- ENERGÍA**  
**Shell vuelve al mercado de los combustibles en Colombia por medio de Biomax**
- BOLSAS**  
**Tras conocerse nueva OPA por Sura, su acción preferencial se disparó 20,7% en la BVC**
- BOLSAS**  
**Adjudicación de 126 millones de acciones de Nutresa deja a Gilinski con 27% de participación**
- TURISMO**  
**Ministerio de Turismo regulará plataformas de hospedaje como Booking y Airbnb**

## MÁS DE OPA POR NUTRESA



**BOLSAS** | 16/01/2022  
**Nueva OPA por Sura aumenta 24,6% el precio frente a la primera oferta**

Cada fracción se pagará a US\$9,88 o \$39.457, según la tasa de cambio para hoy. El grupo Gilinski ya presentó el proyecto de garantía



**BOLSAS** | 03/12/2021  
**Inicia asamblea del Grupo Argos para resolver conflictos de interés por OPA de Nutresa**

En la reunión no se decidirá sobre la OPA por Nutresa por parte del Grupo Gilinski, sino que estudiará los intereses de la Junta Directiva



**BOLSAS** | 06/12/2021  
**Protección aseguró que no obstaculiza decisiones con relación con OPA de Nutresa**

La Administradora de Fondos de Pensiones frente a las acusaciones de la Revista Semana en la publicación del 6 de diciembre

MÁS OPA POR NUTRESA

## MÁS DE LA REPÚBLICA



**MÉXICO**  
**El Citigroup recibiría hasta US\$15.500 millones por Banamex estimó Bank of America**



**CONSTRUCCIÓN**  
**En 2022 se prevé inversión de \$16.000 millones para saneamiento básico en Rionegro**



**HACIENDA**  
**El próximo 30 de enero serán las elecciones para escoger a jueces y juezas de paz de Bogotá**



**BANCOS**  
**Transacciones en cajeros automáticos depositarios de Scotiabank Colpatría crecieron 29%**



**DEPORTES**  
**Djokovic deportado en la víspera del Abierto de Australia tras cancelación de la visa**

© 2022, Editorial La República  
S.A.S. Todos los derechos  
reservados.  
Cr. 13a 37-32, Bogotá  
**(+57) 1 4227600**

SUSCRÍBASE 

Agronegocios  
Asuntos Legales

Consumo  
Especiales  
Finanzas

Personales

Infraestructura  
Obituarios  
Responsabilidad  
Social  
Vídeos

Alta Gerencia  
Caja Fuerte

Economía  
Eventos  
Globoeconomía

Inside  
Ocio  
Salud Ejecutiva

Análisis  
Comunidad  
Empresarial

Empresas  
Finanzas  
Indicadores

Internet Economy  
Podcast  
Sociales

Mesa de Generación de Contenidos  
Nuestros Productos

Contáctenos

Aviso de privacidad  
Términos y Condiciones  
Política de Tratamiento de Información  
Política de Cookies  
Superintendencia de Industria y Comercio



---

#### PORTALES ALIADOS:

[asuntoslegales.com.co](http://asuntoslegales.com.co) [agronegocios.co](http://agronegocios.co) [firmasdeabogados.com](http://firmasdeabogados.com) [bolsaencolombia.com](http://bolsaencolombia.com) [colombiapotenciaenergetica.com](http://colombiapotenciaenergetica.com)  
[canalrcn.com](http://canalrcn.com) [rcnradio.com](http://rcnradio.com)

Organización Ardila Lülle -  
[oal.com.co](http://oal.com.co)