

Telemedellín / Noticias / Medellín / El nuevo puente que conecta a los barrios El Playón de los Comuneros y Toscana

El nuevo puente que conecta a los barrios El Playón de los Comuneros y Toscana

3 diciembre, 2022 - Periodistas Telemedellín

Compartir: [f](#) [t](#) [w](#)



Foto: Cortesía Alcaldía de Medellín.

El puente conecta El Playón con los barrios Comuneros y Toscana.

Las comunidades de los barrios Toscana, en el noroccidente, y el Playón de los Comuneros, en el nororiente, están conectadas gracias a la entrega de un nuevo puente peatonal instalado sobre el Río Medellín.

La estructura del puente peatonal se conforma por una pasarela de 56 metros de longitud y mejorará la movilidad de unas ocho mil personas que residen en los barrios Toscana y El Playón de los Comuneros.

Más Leído

Más Reciente

¡Atención! Servicio del Metro de Medellín afectado por fuertes lluvias

¡El colmo! Dos jóvenes ingresaron por debajo del torniquete al Metro de Medellín

Sabaneta: un hombre se lanzó de un quinto piso con su bebé

Linda Caicedo fue segunda en la votación de los Globe Soccer Awards

La historia del bebé que sobrevivió a caída de un quinto piso en Sabaneta

Por incidente con persona en la vía, Metro de Medellín no opera en todas sus estaciones

Imagen positiva de Gustavo Petro alcanza el 61% antes de llegar a 100 días de gobierno

Envigado encenderá los alumbrados navideños en 54 días

(Video) Le echan aire a cajero automático para que dé dinero

Altavoz será el primer eco evento de Medellín

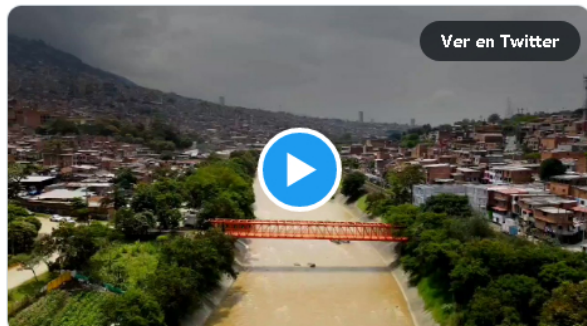


Alcaldía de Medellín
@AlcaldiadeMed · [Seguir](#)



Más de 8.000 personas del nororiente y noroccidente de la ciudad están felices con el nuevo puente Playón de los Comuneros, el cual se ajusta a todas las normas de diseño y construcción vigentes hoy en Colombia. [#ConstruyendoFuturo](#) 🚀

Esta es una de las [#MilObrasPorMedellín](#).



Ver en Twitter

2:18 p. m. · 1 dic. 2022



14 Responder Copiar enlace al Tweet

Leer 2 respuestas

En la zona existía un antiguo puente instalado por Ecopetrol, con el fin de facilitar el paso de las redes de la compañía, pero debido al deterioro de la estructura este perdió funcionalidad, por lo que la administración distrital priorizó la construcción de un nuevo puente.

"Es por eso que se le apuesta a la construcción y remodelación de muchos puentes en la ciudad, uno de ellos es el puente peatonal El Playón de Los Comuneros, que comunica a las zonas Nororiental con la Noroccidental sobre el río Medellín, beneficiando a 8.000 personas de este sector. Con este tipo de intervenciones, estamos transformando el espacio público en realidades sociales", manifestó Luisa Fernanda Gómez Secretaria de Infraestructura Física de Medellín.

La inversión fue superior a 1200 millones de pesos y durante la construcción se generaron 30 empleos.

También le puede interesar: [Vecinos de San Juan con la 80 están felices con el nuevo puente vehicular](#)



0 comentarios

Ordenar por Más antiguos

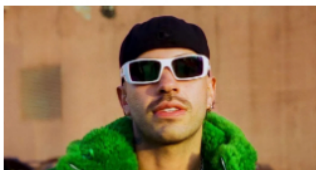
Agrega un comentario...

Plugin de comentarios de Facebook

Síguenos en:



También te podría interesar





El Ferxxo termina el año con un nuevo lanzamiento musical



¿Qué tan viable es retomar el uso del tapabocas?



Si va para el Pueblito Paisa en diciembre, así serán las medidas para el ingreso



Hasta septiembre Antioquia es el departamento con más tutelas en Salud del país



Mujer embarazada se quema con pólvora



Cierres viales este fin de semana del 3 y 4 de diciembre



Señal en vivo

Telemedellín radio

Programación

Conmutador: +57 (604) 4489590
Canal local sin ánimo de lucro

