

# Disparidad en la vacunación e inflación golpean el crecimiento

**HACIENDA. OCDE REDUJO A 5,7% SU PERSPECTIVA DE CRECIMIENTO MUNDIAL Y ADVIERTE IMPACTO DE GRANDES DIFERENCIAS EN LAS TASAS DE VACUNACIÓN ENTRE LOS PAÍSES, ASÍ COMO PRESIONES INFLACIONARIAS**

La Organización para la Cooperación y el Desarrollo Económicos (Ocde) actualizó sus perspectivas económicas de crecimiento, advirtiendo de las consecuencias que podrían generar las presiones inflacionarias y las disparidades en el proceso de vacunación frente a la pandemia en las economías emergentes.

De acuerdo con la Ocde, una mayor presión inflacionaria en 2022 podría aumentar las expectativas de los mercados financieros de un inicio más temprano de la normalización de la política monetaria de los bancos centrales, es decir, aumentar las tasas de interés. Este escenario podría crear dificultades para algunas economías de mercados emergentes, según la organización.

En la última edición de su informe de Perspectivas Económicas Provisionales, la Ocde resalta la importancia de una orientación clara por parte de las autoridades monetarias, apuntando a que las presiones inflacionarias adicionales fueron solo temporales. Esto ayudaría a anclar las expectativas de inflación y limitar la revalorización del mercado financiero.

El informe muestra que las perspectivas de inflación varían significativamente entre mercados emergentes y economías avanzadas. "La inflación ha aumentado considerablemente en Estados Unidos, Canadá, el Reino Unido y algunas economías de mercados emergentes, pero sigue siendo relativamente baja en muchas otras economías avanzadas, particularmente en Europa y Asia", asegura la Ocde.

Las proyecciones de referencia para la Ocde están condicionadas a la evolución de la pandemia, el ritmo y la propagación mundial del despliegue de vacunas y la reapertura de todas las economías a lo largo del tiempo.

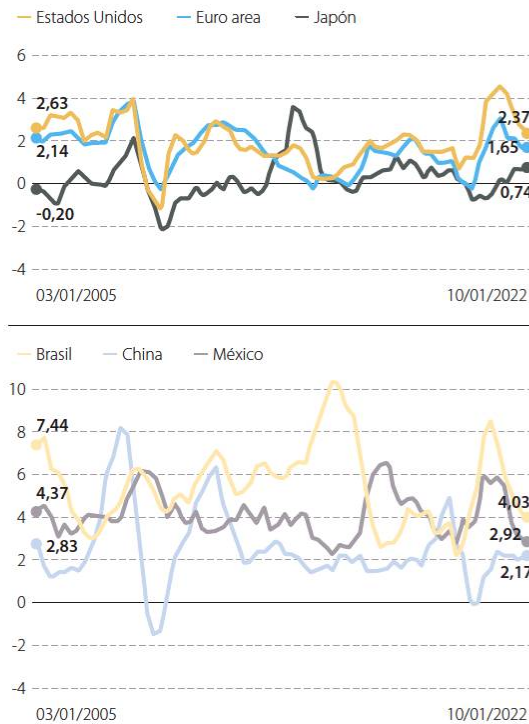
Respecto a esto, el secretario general de la Ocde, Mathias Cormann, asegura que "el mundo está experimentando una fuerte recuperación gracias a las medidas decisivas adoptadas por los gobiernos y los bancos centrales en el momento álgido de la crisis. Sin embargo, al

igual que en el caso de la distribución de vacunas, los avances están siendo dispares. Para garantizar que la recuperación sea sostenida y generalizada es necesario actuar en varios frentes, que irían desde programas de vacunación eficaces en todos los países hasta estrategias de inversión pública concertadas orientadas al futuro".

Las difíciles decisiones políticas a las que se enfrentan algunas economías de mercados emergentes con un elevado nivel de endeudamiento y un aumento de la inflación también constituyen un posible riesgo para la Ocde. La organización prevé que estas presiones inflacionarias desaparecerán con el tiempo, una vez se resuelvan los cuellos de botella.

En el caso colombiano no debería ser distinto, según el analista macro de Alianza Valores Julián Cortés: "Para Colombia no es muy diferente lo que estamos viendo. Las presiones inflacionarias deberían ser transitorias. Lo hemos visto en los

## INFLACIÓN EN ECONOMÍAS AVANZADAS Y EMERGENTES



Fuente: Ocde / Gráfico: LR-AL

precios de los alimentos, a las que, además de las presiones en las cadenas de suministros como en todo el mundo, también se le sumó el paro. Sin embargo, es válido resaltar que en la inflación colombiana la gasolina, o más bien el petróleo, ha tenido un incremento muy importante durante el 2021. Regionalmente, uno de los componentes que más ha ayudado a que crezca la

inflación ha sido el de transporte, derivado precisamente de los combustibles", asegura Cortés.

XAVIER BECERRA SILVA  
becerra@larepublica.com.co



**"Para Colombia no es muy diferente lo que estamos viendo. Las presiones inflacionarias deberían ser transitorias. Hemos visto presiones en los precios de los alimentos".**

Siganos en:

**LR** [www.larepublica.co](http://www.larepublica.co)  
Para conocer más sobre las perspectivas económicas de la Ocde.

## Ocde subió a 4,5% la proyección del PIB mundial en 2022

La Ocde proyectó en su informe de Perspectivas Económicas Provisionales un crecimiento mundial del 5,7% este año y de 4,5% en 2022, lo que supone una caída para 2021, pero una subida para el próximo año, en comparación con las perspectivas registradas en mayo de 2021, que se situaban en 5,8% y 4,4%, respectivamente. El informe advierte que, para que la recuperación continúe su curso, se requieren mayores esfuerzos internacionales dirigidos a proporcionar a los países de renta baja los recursos necesarios para vacunar a su población.

OCDE: Cuentas de la OCDE									
País	2019	2020	2021	2022	2023	2024	2025	2026	2027
Estados Unidos	2,1	3,9	5,7	4,5	4,5	4,5	4,5	4,5	4,5
China	1,4	2,3	8,0	5,2	5,2	5,2	5,2	5,2	5,2
India	1,0	1,0	10,0	7,0	7,0	7,0	7,0	7,0	7,0
Brasil	1,0	1,0	1,0	1,0	1,0	1,0	1,0	1,0	1,0
México	1,0	1,0	1,0	1,0	1,0	1,0	1,0	1,0	1,0

CORRECCIÓN TARIFAS DE ENERGÍA ELÉCTRICA PARA EL MERCADO REGULADO														
Nivel de Tensión	Categoría	F1	F2	F3	F4	F5	Gm	Cm	PR	Im	Rm	Cm	CU	A
Nivel 3	A	403,88	414,15	417,60	422,85	419,29	254,20	21,92	21,21	36,97	75,10	34,71	414,20	414,33
Nivel 2	A	458,92	469,24	472,71	477,98	474,42	254,20	21,92	21,21	36,97	75,10	34,71	414,20	414,33
Nivel 1.1	A	565,98	577,04	580,74	586,41	582,09	254,20	21,92	21,21	36,97	75,10	34,71	414,20	414,33

ENERCO CORRECCIÓN TARIFAS SIN CONTRIBUCIÓN PARA CLIENTES REGULADOS														
ENERCO S.A. E.S.P.														
Nivel de Tensión	Categoría	F1	F2	F3	F4	F5	Gm	Cm	PR	Im	Rm	Cm	CU	A
Nivel 3	A	403,88	414,15	417,60	422,85	419,29	254,20	21,92	21,21	36,97	75,10	34,71	414,20	414,33
Nivel 2	A	458,92	469,24	472,71	477,98	474,42	254,20	21,92	21,21	36,97	75,10	34,71	414,20	414,33
Nivel 1.1	A	565,98	577,04	580,74	586,41	582,09	254,20	21,92	21,21	36,97	75,10	34,71	414,20	414,33

NOTAS: 1) Las tarifas se aplican a partir de consumo de septiembre de 2021. 2) Tarifas publicadas sin contribución, clientes C, R, Res. 5 y 6, según contribución de solidaridad (20% de la tarifa publicada). 3) Componentes del costo de prestación de servicios calculados según RESG 11/2007. 4) DETALLE DE PRECIOS DE TARIFAS: (Tabla C, F, G, H, I, J, K, L, M, N, O, P, Q, R, S, T, U, V, W, X, Y, Z, AA, AB, AC, AD, AE, AF, AG, AH, AI, AJ, AK, AL, AM, AN, AO, AP, AQ, AR, AS, AT, AU, AV, AW, AX, AY, AZ, BA, BB, BC, BD, BE, BF, BG, BH, BI, BJ, BK, BL, BM, BN, BO, BP, BQ, BR, BS, BT, BU, BV, BW, BX, BY, BZ, CA, CB, CC, CD, CE, CF, CG, CH, CI, CJ, CK, CL, CM, CN, CO, CP, CQ, CR, CS, CT, CU, CV, CW, CX, CY, CZ, DA, DB, DC, DD, DE, DF, DG, DH, DI, DJ, DK, DL, DM, DN, DO, DP, DQ, DR, DS, DT, DU, DV, DW, DX, DY, DZ, EA, EB, EC, ED, EE, EF, EG, EH, EI, EJ, EK, EL, EM, EN, EO, EP, EQ, ER, ES, ET, EU, EV, EW, EX, EY, EZ, FA, FB, FC, FD, FE, FF, FG, FH, FI, FJ, FK, FL, FM, FN, FO, FP, FQ, FR, FS, FT, FU, FV, FW, FX, FY, FZ, GA, GB, GC, GD, GE, GF, GG, GH, GI, GJ, GK, GL, GM, GN, GO, GP, GQ, GR, GS, GT, GU, GV, GW, GX, GY, GZ, HA, HB, HC, HD, HE, HF, HG, HH, HI, HJ, HK, HL, HM, HN, HO, HP, HQ, HR, HS, HT, HU, HV, HW, HX, HY, HZ, IA, IB, IC, ID, IE, IF, IG, IH, II, IJ, IK, IL, IM, IN, IO, IP, IQ, IR, IS, IT, IU, IV, IW, IX, IY, IZ, JA, JB, JC, JD, JE, JF, JG, JH, JI, JJ, JK, JL, JM, JN, JO, JP, JQ, JR, JS, JT, JU, JV, JW, JX, JY, JZ, KA, KB, KC, KD, KE, KF, KG, KH, KI, KJ, KK, KL, KM, KN, KO, KP, KQ, KR, KS, KT, KU, KV, KW, KX, KY, KZ, LA, LB, LC, LD, LE, LF, LG, LH, LI, LJ, LK, LL, LM, LN, LO, LP, LQ, LR, LS, LT, LU, LV, LW, LX, LY, LZ, MA, MB, MC, MD, ME, MF, MG, MH, MI, MJ, MK, ML, MN, MO, MP, MQ, MR, MS, MT, MU, MV, MW, MX, MY, MZ, NA, NB, NC, ND, NE, NF, NG, NH, NI, NJ, NK, NL, NM, NO, NP, NQ, NR, NS, NT, NU, NV, NW, NX, NY, NZ, OA, OB, OC, OD, OE, OF, OG, OH, OI, OJ, OK, OL, OM, ON, OO, OP, OQ, OR, OS, OT, OU, OV, OW, OX, OY, OZ, PA, PB, PC, PD, PE, PF, PG, PH, PI, PJ, PK, PL, PM, PN, PO, PP, PQ, PR, PS, PT, PU, PV, PW, PX, PY, PZ, QA, QB, QC, QD, QE, QF, QG, QH, QI, QJ, QK, QL, QM, QN, QO, QP, QQ, QR, QS, QT, QU, QV, QW, QX, QY, QZ, RA, RB, RC, RD, RE, RF, RG, RH, RI, RJ, RK, RL, RM, RN, RO, RP, RQ, RR, RS, RT, RU, RV, RW, RX, RY, RZ, SA, SB, SC, SD, SE, SF, SG, SH, SI, SJ, SK, SL, SM, SN, SO, SP, SQ, SR, SS, ST, SU, SV, SW, SX, SY, SZ, TA, TB, TC, TD, TE, TF, TG, TH, TI, TJ, TK, TL, TM, TN, TO, TP, TQ, TR, TS, TT, TU, TV, TW, TX, TY, TZ, UA, UB, UC, UD, UE, UF, UG, UH, UI, UJ, UK, UL, UM, UN, UO, UP, UQ, UR, US, UT, UV, UW, UX, UY, UZ, VA, VB, VC, VD, VE, VF, VG, VH, VI, VJ, VK, VL, VM, VN, VO, VP, VQ, VR, VS, VT, VU, VW, VX, VY, VZ, WA, WB, WC, WD, WE, WF, WG, WH, WI, WJ, WK, WL, WM, WN, WO, WP, WQ, WR, WS, WT, WU, WV, WW, WX, WY, WZ, XA, XB, XC, XD, XE, XF, XG, XH, XI, XJ, XK, XL, XM, XN, XO, XP, XQ, XR, XS, XT, XU, XV, XW, XX, XY, XZ, YA, YB, YC, YD, YE, YF, YG, YH, YI, YJ, YK, YL, YM, YN, YO, YP, YQ, YR, YS, YT, YU, YV, YW, YX, YZ, ZA, ZB, ZC, ZD, ZE, ZF, ZG, ZH, ZI, ZJ, ZK, ZL, ZM, ZN, ZO, ZP, ZQ, ZR, ZS, ZT, ZU, ZV, ZW, ZX, ZY, ZZ.