

[Home](#) > [Economía](#)▼ Te quedan **4 artículos gratis** este mes.[Regístrate](#)

3 sept. 2021 - 8:39 p. m.

# Hidroituango celebra hito que lo acerca a la meta de generar energía en 2022

De acuerdo con el cronograma de EPM, el proyecto que busca proporcionar el 17% de la energía del país empezará a operar el próximo año con las dos primeras unidades. Este viernes se trasladó una nueva cámara espiral y anillo estacionario que pesan 250 toneladas.

## Redacción Economía

Redacción Economía - Negocios





La cámara espiral y el anillo estacionario tienen un diámetro externo de 15 metros.

EPM



Te invitamos a **Suscribirte**  
a El Espectador

[Aquí](#)

Después de más de tres años de la contingencia que provocó la evacuación de 25.000 personas y llegó a reducir en 80 % el caudal del Río Cauca, EPM celebra los avances en la obra. Empresas Públicas de Medellín (EPM) dio a conocer que Hidroituango cumplió un nuevo hito técnico: la instalación de una cámara espiral y un anillo estacionario que cuentan con la capacidad de conducir un caudal de 169 metros cúbicos por segundo.

Estos elementos ya se ubicaron en su sitio definitivo en la casa de máquinas, la misma que tuvo que ser inundada en 2018 para evitar una emergencia mayor, generando la pérdida de todos los equipos que allí se encontraban. De hecho, fue necesario reparar todas las cavernas y estructuras.

Los equipos que se trasladaron este viernes permitirán el funcionamiento de la segunda unidad de generación de energía y tienen un peso total de 250 toneladas y un diámetro externo de 15 metros.

**También le puede interesar: Hidroituango: primera turbina estará funcionando en junio de 2022**

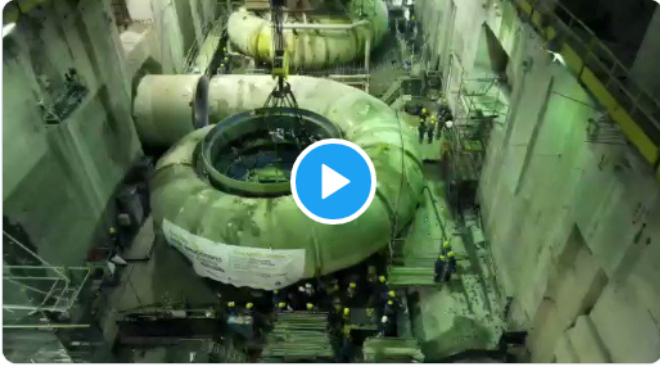
Ahora seguirá un proceso de nivelación. Según la información entregada por la empresa, “se le instalará un tapón y se realizará una prueba hidrostática o presión de agua para poder liberarlo y continuar con las labores de obra civil (vaciados en concretos y aceros de refuerzo)”, para finalmente proceder con las tareas de montajes de los componentes de la turbina.

 EPM estamos ahí  
@EPMestamosahi



Hoy cumplimos un nuevo hito técnico en el

#ProyectoItuango, en la meta de entrar a operar en el segundo semestre de 2022. Se trata del traslado de una nueva cámara espiral y anillo estacionario al sitio definitivo en la casa de máquinas.



8:00 p. m. · 3 sept. 2021



55    Copiar enlace al Tweet

Twittea tu respuesta

Estos equipos, que tienen una función hidráulica, sirven para la conducción del agua y son importantes en el soporte estructural de la unidad completa de generación.

Para ensamblarlos, 350 colaboradores de EPM y de diferentes empresas contratistas trabajaron dos meses y medio en la planeación, montaje y ejecución. Es válido recordar que la primera cámara espiral y anillo estacionario se instalaron el pasado 24 de julio, mes en el que el proyecto ya tenía un avance del 84,3 %.

Aunque la historia reciente del proyecto ha estado marcada por la crisis y los problemas legales; la presa más grande del país mantiene la meta de generar energía desde 2022 y de que las seis unidades restantes entren en funcionamiento entre 2023 y 2025.

**Seguir leyendo: [Eligen los árbitros que revisarán el contrato de Hidroituango](#)**



Recibe alertas desde Google News

**Emprendimiento y Liderazgo**

La red de emprendedores que generó más de 215 mil empleos en 2020





Hace 17 horas

## Finanzas personales

Dólar cae más de \$10 y se cotiza cerca de \$3.780



Hace 18 horas

**EE**

**Nuestro futuro depende de las suscripciones, de las personas que ven el valor de lo que hacemos y quieren apoyarnos para mejorar. Nuestro compromiso es ofrecer información confiable.**

**Suscríbete**

 **Recibe alertas desde Google News**

## Temas Relacionados

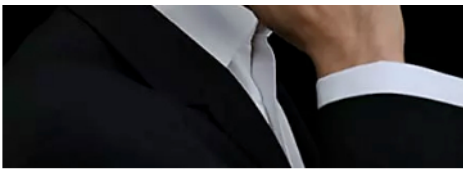
- Hidroituango
- EPM

Comparte:   

2 comentarios

Le puede interesar Enlaces patrocinados por Taboola





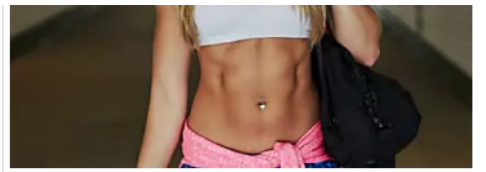
Millonario premio de lotería llega a Colombia. ¿Cómo participar?

theLotter.net



Médicos desconcertados: el nuevo aceite de CBD que arrasa en COLOMBIA

Health Benefits



Joven baja de peso con este sencillo consejo

NotiTips



Bogotá: Las residencias de lujo para ancianos son más asequibles de lo que usted podría pensar

Residencias para mayores | Enlaces publicitarios



El curso de inglés que está escogiendo la gente en Bogotá

Open English



Freidora de Aire Home Elements

linio.com.co

## Lo más visto en Macroeconomía

### Macroeconomía

El peso de la desconexión a la tecnología en la pobreza en Colombia



3 sept. 2021 - 2:00 a. m.

### Economía

Inicia la campaña para impulsar el consumo de productos hechos en Colombia



Hace 5 horas

### Empresas

# Eligen los árbitros que revisarán el contrato de Hidroituango



Hace 17 horas

## Contenido exclusivo



### Bogotá

**EE** Mengaana: la tuitera que ayuda a conseguir trabajo a sus seguidores

Hace 6 horas



### Columnistas

**EE** Exportadores de mercenarios

3 sept. 2021 - 4:56 a. m.



### Judicial

**EE** El caso Álvaro Uribe en la Corte Constitucional

31 ago. 2021 - 2:01 a. m.

## Lo que es tendencia





## El Magazín Cultural

- ▶ La Casa de Papel y la historia de un fracaso