

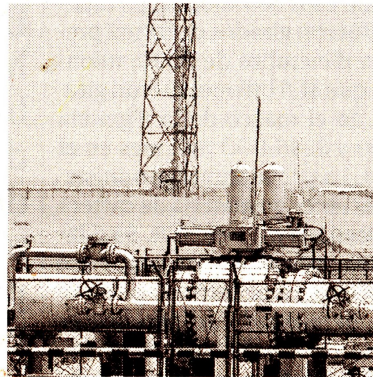
Bloqueos afectan la operación petrolera

LOS BLOQUEOS de carreteras importantes han comenzado a provocar el cierre temporal de algunos pozos y campos petroleros en la mayoría del territorio nacional, situación que le está pasando cuenta de cobro a casi todas las empresas energéticas del país.

Este es el resultado ante las protestas de las últimas tres semanas en varias regiones, y que viene afectando las tareas en la producción de hidrocarburos de operadoras como Frontera Energy, Parex Resources, Gran Tierra

Energy y GeoPark. Precisamente, esta última reveló recientemente que como consecuencia de los bloqueos, se ha visto afectada en más del 40% su producción. Debido a las manifestaciones se ha impactado el transporte de petróleo crudo, la perforación y la movilización de equipos y personal, que ha derivado en una reducción entre 12.000 y 15.000 barriles diarios de petróleo (bpd).

Por su parte, Gran Tierra Energy informó que los bloqueos en



La producción de crudo GeoPark creció en más del 40%. EFE

vías principales del departamento de Putumayo y el Magdalena Medio ha llevado en los últimos días a una reducción temporal en su bombeo de crudo en varios campos de 5.250 bpd, dejando la producción actual en más de 24.000 bpd, cuando la extracción habitual es de 29.600 bpd.

Finalmente, Frontera Energy y Parex Resources han indicado que los bloqueos han afectado de manera leve la operación, pero prevén que se reduzca el nivel de bombeo.