

REABREN EL PUENTE AÉREO

Entró en operación el Puente Aéreo de Bogotá. Desde allí, EasyFly y Satena conectarán la capital del país con el resto de Colombia, a través de 30 rutas. En El Dorado operan otras 25 aerolíneas.

Economía

DIVISAS			ÍNDICES ECONÓMICOS																				
	DÓLAR	\$ 3.944,00		EURO	\$ 4.450,41		CAFÉ (N. Y.) LIBRA	US\$ 2,50		PETRÓLEO (Brent) BARRIL	US\$ 73,08		ACCIONES COLCAP	1.430,66		INTERÉS (E.A) DTF	2,80 %		UVR HOY	\$ 287,8694		USURA CONSUMO	26,19 %
	<small>AYER: \$ 3.948,33 (C) \$ 3.780 (V) \$ 3.870</small>			<small>AYER: \$ 4.465,17 EN DÓLARES: 1.1284</small>			<small>AYER: US\$ 2,44</small>		<small>AYER: US\$ 69,88 CRUDO WTI US\$ 69,49</small>		<small>BAJARRON 0,09 %</small>		<small>IBR (3 MESES) 3,26 %</small>		<small>MAÑANA: \$ 287,8704</small>		<small>INT. CT. BAN.: 17,46 %</small>						
	MONEDAS BOLIVAR	\$ 853,38		PESO MÉX. \$ 193,13																			

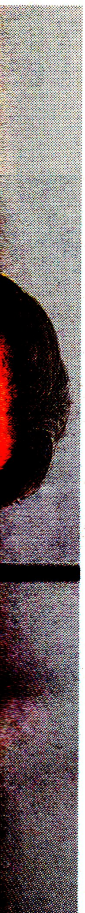
 SUBE  PERMANECE ESTABLE  BAJA

‘Se ha tratado de generar un falso dilema entre valor económico y el actuar responsable’: Grupo Argos

Jorge Mario Velásquez, presidente del holding de inversiones, dice que se promueve la llegada de socios, siempre y cuando no subvaloren el precio que tienen las compañías.

OMAR G. AHUMADA ROJAS - SUBEDITOR DE ECONOMÍA Y NEGOCIOS |  @omarahu

Tras un análisis que duró el sábado y el domingo, los miembros independientes



Argos en EE. UU. al llevarla a la bolsa? El hecho de que la bolsa

sión de los activos actuales de esas compañías, se listaría en Nueva York también. Paralelamente quedaría la participación que el Grupo Argos tiene en Cementos Argos; quedaría el portafolio y adicionalmente vendría un socio a nivel del holding.

¿La opa puso en duda el modelo que tiene el GEA del entoque accionario entre empresas?

Las compañías, cuando están listadas en bolsa, por naturaleza, pueden ser objeto de compras de chalcuier in-