

# LR

LA REPÚBLICA



**TRANSPORTE. DEJARON DE MOVILIZARSE UNOS 14 MILLONES DE PASAJEROS**

## “El Dorado será distinto a como lo conocimos”

P8

Vea el #CommentLR del informe

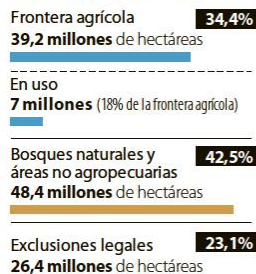


Andrés Ortega  
GERENTE DE OPAIN

La República

**ASUNTOS LEGALES MARCA CELLNOVO DE PROCAPS LOGRÓ REGISTRO EN LA SUPERINDUSTRIA. P16**

**CARACTERÍSTICAS DE LA TIERRA PARA EL AGRO**



**AGRO. LA FRONTERA AGRÍCOLA LLEGÓ A 39,2 MILLONES DE HECTÁREAS**

## Solo se aprovecha 18% de tierras con aval para cultivar

Si bien Colombia tiene más de 114 millones de hectáreas y más de 60% es una extensión vegetal, no todo el terreno es apto para la agricultura o las actividades tradicionales del campo.

Por eso, la Upra acaba de actualizar el estimativo de la frontera agrícola del país, es decir, el potencial de tierra que hay para estas actividades agropecuarias. Allí se ve que ese aval para

cultivar es de 39,2 millones de hectáreas, mientras lo que hoy se está utilizando son tan solo siete millones de hectáreas, es decir, 18% de lo que tiene luz verde para el agro. P4-5

**EDITORIAL**

### La pospandemia económica debe fortalecer la red empresarial local

En este momento, se necesita una alta dosis de protección al consumo y a los buenos productos colombianos. P2

**GLOBOECONOMÍA**

### Chile, México y Brasil, los únicos de la región preparados para los carros autónomos

P10-11

**ASUNTOS LEGALES**

### Pago de las pólizas de Hidroituango no se afecta por informe causa raíz del caso

P14-15

**OCIO**

### Las cinco mejores herramientas para jugar amigo secreto a distancia

P26-27

## “PEDIMOS EXTENDER BENEFICIOS DEL SECTOR”

Oscar Restrepo, director general regional Colombia- Ecuador NH Hotel Group, hace esta petición Gobierno. P7



## Analistas del Emisor hablan de los 63 años para la pensión

Hoy, la edad de pensión en Colombia para mujeres y hombres es de 57 y 62 años, respectivamente, lo que significa una edad promedio de 59,5 años. Según un grupo de investigadores del Banco de la República, si la próxima reforma pensional considera un aumento en la edad promedio a 63 años, tanto para el Régimen de Prima Media (Colpensiones) y el Régimen de Ahorro Individual Solidario (administrado por Porvenir, Protección, Colfondos y Skandia), junto a otros cambios, el sistema será autosuficiente. P3

**DOS BANCOS MUEVEN 69% DE LAS OPERACIONES**

P22

Entidades con mayor volumen de operaciones en el primer semestre de 2020

Entidad	Número total de operaciones	Monto de operaciones millones de pesos
Bancolombia	2.701.853.423	1.198.024.072
DAVIVIENDA	515.828.792	480.639.820
Banco de Bogotá	421.123.124	474.896.893
BBVA	362.197.040	353.253.430
Scotiabank	117.462.470	124.913.264
COLPATRIA		

Fuente: Superfinanciera Gráfico: LR-GR

**EMPRESAS**

## “Las ventas online aumentaron a 8%”

Maurizio Angelone, VP para América Latina de HMD Nokia, afirmó que la pandemia retrasó el suministro de materias primas, pero aumentó las ventas online. P9



## Lo que debe saber sobre el retorno a clases presenciales en Bogotá

A partir de ayer, la Secretaría de Educación de Bogotá, en cabeza de Edna Bonilla, habilitó la posibilidad de que jardines infantiles, colegios privados y universidades puedan volver presencialmente a las aulas en la capital. Los colegios y jardines podrán operar cinco días de la semana, sin restricción horaria, con una capacidad máxima de 35% de los estudiantes. En cambio, las universidades podrán abrir cuatro días, en dos franjas horarias, con 25% de los alumnos. Por su parte, se anunció que pilotos de reapertura de colegios oficiales podrían iniciar en octubre. P6

**ÍNDICE**

EDITORIAL	P2
ECONOMÍA	P3
EMPRESAS	P7
GLOBOECONOMÍA	P10
ASUNTOS LEGALES	P13
FINANZAS	P20
OCIO	P26
ANÁLISIS	P28
CAJA FUERTE	P32

facebook.com/larepublica.co @larepublica\_co

\$2.000 - 22 Págs

MARTES | 8 SEP 2020

PRIMER DIARIO ECONÓMICO, EMPRESARIAL Y FINANCIERO DE COLOMBIA

7709993001483