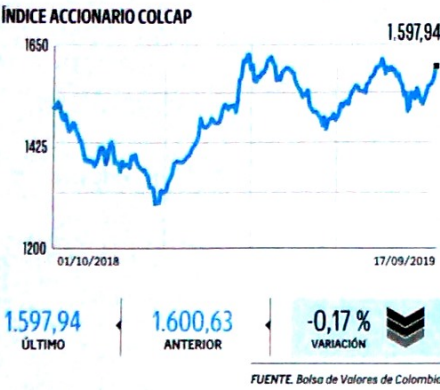
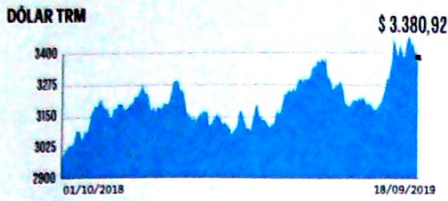


Economía



TASAS DE CAPTACIÓN PACTADAS CDT

Las tasas publicadas corresponden al promedio diario de los CDT emitidos hace dos días hábiles y que son divulgados por la Superfinanciera. Se publican como una referencia, pero no son un compromiso para títulos que se pacten hoy; para mayor información, consultar a cada entidad.

CÍA. FINANCIAMIENTO (DÍAS %)				BANCOS (DÍAS %)			
	90	180	360		90	180	360
Giros y Finanzas	5,34	5,59	6,21	Banco de Bogotá	4,58	4,45	5,36
Tuya S.A.	4,87	5,10	5,66	Banco Popular	4,50	4,83	4,94
Gnac Colombia	n.d.	n.d.	n.d.	Banco Itaú	4,71	4,67	5,17
Coltefinanciera	4,89	6,29	6,03	Bancolombia	4,27	4,43	5,27
Leas. Bancolombia	5,07	n.d.	5,34	GNB Sudameris	4,92	5,40	n.d.
Leas. Bancóldex	4,82	5,20	5,32	BBVA Colombia	4,82	4,71	4,93
Dann Regional	5,33	6,34	6,52	Bco. de Occidente	4,66	4,64	5,07
Credifinanciera	5,49	5,81	6,15	Banco Caja Social	4,31	4,62	4,93
Pagos Interanal.	4,75	5,75	6,25	Davienvienda	4,41	4,79	5,21
Credifamilia	6,20	6,30	6,70	Colpatría	4,61	4,40	3,98
Opportunity	6,68	6,00	8,25	Banco Agrario	4,14	4,39	4,40
La Hipotecaria	n.d.	5,90	6,30	Av Villas	3,81	3,67	4,69
Financ. Juriscoop	5,74	6,61	6,51	Procredit	n.d.	5,80	5,85
				Bancamía	4,63	5,30	5,00
				Banco W	5,24	5,57	6,05
				Bancoomeva	4,96	5,20	5,86
				Banco Falabella	4,94	4,98	n.d.
				Coopcentral	5,42	5,84	6,03
				Bco. Mundo Mujer	5,19	5,64	5,90
				Multibank	5,23	5,59	n.d.
				Bancopartir	5,24	5,61	5,73
				Banco Serfinansa	5,37	5,58	5,90

ACCIONES DE MAYOR MOVIMIENTO

ESPECIE	PRECIO PROMEDIO	PRECIO CIERRE \$	VAR. DIARIA	VOLUMEN MILLONES	VALOR EN LIBROS	LIQUIDEZ BURSÁTIL
BANCOLOMBIA	39.907,21	40.000	0,25%	4.218,19	23.551,87	Continua
BOGOTÁ	75.710,39	76.000	0,00%	1.195,54	53.521,57	Continua
BVC	11.672,07	11.580	-1,70%	61,28	7.758,55	Continua
CELSIA	4.316,99	4.380	0,69%	1.977,51	4.661,77	Continua
CEMARGOS	7.571,81	7.600	0,40%	6.019,22	5.950,37	Continua
CLH	4.394,80	4.355	-1,02%	297,83	8.450,43	Continua
CNEC	12.045,10	12.040	0,17%	1.472,32	3.802,58	Continua
CONCONCRET	508,44	510	0,99%	232,35	1.323,36	Continua
CORFICOLCF	26.920,49	26.880	0,00%	877,39	23.338,56	Continua
ECOPETROL	2.991,95	3.000	0,00%	64.370,09	1.232,61	Continua
ENKA	8,05	9	0,00%	5,64	32,28	Subasta
ETB	228,09	234	-0,85%	125,74	535,16	Continua
GEB	2.160,09	2.160	-0,92%	1.151,04	1.275,14	Continua
GRUBOLÍVAR	68.000,00	66.000	0,00%	9.321,20	280,51	Continua
GRUPOARGOS	17.811,09	17.800	-1,00%	11.948,41	18.476,20	Continua
GRUPOAVAL	1.284,62	1.290	1,18%	391,29	797,78	Continua
GRUPOPSURA	33.987,86	34.000	-0,29%	6.109,79	40.282,03	Continua
ISA	19.936,02	20.000	-0,50%	6.037,10	10.314,65	Continua
HINEROS	3.383,49	3.420	2,24%	760,15	3.000,93	Continua
NUTRESA	25.251,77	25.280	-0,47%	1.121,51	18.776,21	Continua
PFAVAL	1.294,14	1.290	0,39%	3.756,90	797,78	Continua
PFAVH	1.290,04	1.295	3,19%	767,18	2.791,28	Continua
PFBCELOM	43.082,72	43.040	0,09%	21.358,60	23.551,87	Continua
PFCMARGOS	6.100,14	6.110	-0,49%	80,13	5.950,37	Continua
PFCORFICOL	22.924,07	22.960	1,06%	207,60	23.338,56	Continua
PFDVAVINDA	41.100,49	41.180	-0,15%	11.650,67	22.790,79	Continua
PFGRUPOARG	13.562,11	13.520	-1,02%	254,18	18.476,20	Continua
PFGRUPOPSURA	31.433,78	31.360	-0,32%	1.302,18	40.282,03	Continua
PROMIGÁS	7.486,10	7.480	0,27%	1.360,15	2.603,15	Continua
TERPEL	10.700,00	10.720	0,00%	10,45	10.552,47	Continua
ICOLCAP	16.107,00	16.121	0,32%	3.559,92	17.160,00	Continua

FONDOS DE INVERSIÓN COLECTIVA CATEGORIZADOS

CATEGORÍA FIC/ADMR	NOMBRE FIC	MES %	AÑO %
<b>FONDOS RENTA FIJA NACIONAL LIQUIDEZ (15 de septiembre)</b>			
Acciones y Valores	FIC Accival Vista	3,93	3,71
Adcap	Invertir Ahorro Plus	3,78	3,70
BBVA Fiduciaria	Electivo - Cte. Inv.	3,74	3,70
BTG Pactual	Liquidez - Clase A	3,73	3,70
Fiduagraría	Confrenta 1	4,32	3,91
Fiduciaria Bancolombia	Fiduciario	3,93	3,56
Fiduciaria Bogotá	Sumar Hasta 97 s.	2,76	2,61
Fiduciaria Corficolombiana	FIC Valor Plus I - TP1	3,06	2,87
Fiducolmena	RentaFácil Pers. Nat.	3,44	3,33
Fidupopular	Rentat TP1	3,57	3,56
Old Mutual Fiduciaria	Electivo - Tipo D	3,95	3,66
Ultraserfinco	Liquidez P3	3,40	3,28
Valores Bancolombia	Renta Liquidez	3,83	3,66
<b>FONDOS RENTA FIJA NACIONAL ENTIDADES PÚBLICAS</b>			
Fiduagraría Bancolombia	Fiduxcedentes	3,80	3,59
Fiduagraría	Renta Agraria	3,04	3,07
Fiduagraría	Renta Estable	2,92	2,86
Fiduciaria Bogotá	Fidugob	4,05	3,90
Fiducoldex	Persona nat	5,29	3,99
Fiduciaria Corficolombiana	Confianza Plus	3,64	3,57
Fidupopular	Fiduliquidez - TP 11	3,73	3,41
<b>FONDOS ACCIONARIO NACIONAL</b>			
Acciones y Valores	Accival Acci. Nación	45,26	3,43
Acciones Tipo A	Alianza Fiduciaria	51,58	7,04
Acciones Col. - Cl. A	BTG Pactual	43,35	6,39
Fidubogotá	Fiduación - Única	40,20	5,06
Fiduciaria Bancolombia	Renta Acciones	47,29	6,11
Fiduciaria Corficolombiana	Acciones Plus	50,60	5,66
Ultraserfinco	Acciones	44,18	8,67
Valores Bancolombia	Renta Var. Colombia	47,56	6,25

La información contenida es solo una guía general y no debe ser usada como base para la toma de decisiones de inversión o desinversión. Fuente: sifcolombia.com

Tras caída del crudo, dólar sube por la Fed

A diferencia del lunes, cuando el dólar, pese a la disparada del precio del petróleo, también subió en el mercado colombiano más de 8 pesos, ayer, cuando el barril de la referencia Brent se descolgó 6,5 por ciento, a 64,55 dólares, la divisa subió otros 17 pesos, acumulando un aumento de 25 pesos en solo dos jornadas.

Pero el movimiento se dio por un factor adicional, y es la decisión que tome hoy el banco central de Estados Unidos (Fed), cuando sea realidad un esperado recorte de las tasas de interés de 25 puntos básicos, y que para algunos analistas puede ser el último recorte en un tiempo si no hay evidencia de una desaceleración económica en Estados Unidos.

“Si la Fed recorta 25 puntos básicos, creemos que será la última vez hasta que realmente veamos signos de recesión”, dijeron estrategas de Brown Brothers Harriman.

Al igual que en varios países de América Latina, la depreciación del peso en Colombia se dio porque los agentes prefirieron actuar con cautela, cubriendo riesgos en dólares un día antes de que se conozca la decisión de la Fed.

En la jornada de ayer, el dólar en Colombia abrió a 3.383,5 pesos, alcanzó a tocar un máximo de 3.393 pesos, un mínimo 3.371 pesos y su promedio fue de 3.380,27, con lo cual la tasa representativa del mercado (TRM) para hoy es de 3.380,92 pesos por dólar.

Sin embargo, los recientes hechos en Arabia Saudí, sobre los cuales subyacen temores por un posible conflicto bélico entre Estados Unidos e Irán, unidos a la idea de que pueda darse una recesión económica mundial, contribuirían a que la carrera alista del dólar se mantenga.

“Pueda que al peso no le vaya tan mal en esta primera etapa. Lo malo es que si llega a haber una recesión económica, el petróleo se vuelve a caer; lo que sucede es que Colombia en medio de un choque petrolero, lo más probable es que el dólar se dispare mientras el petróleo se cae”, dice Felipe Campos, gerente de Investigaciones Económicas de la comisionista Alianza Valores.

Esta situación no es exclusiva de Colombia. La mayoría de monedas latinoamericanas cerraron con pérdidas con inversionistas tratando de cubrirse de los riesgos de la coyuntura, mientras que las bolsas tuvieron cierres mixtos.

El principal indicador de la Bolsa de Valores de Colombia (BVC) retrocedió 0,17 por ciento, la plaza de São Paulo tuvo una leve alza de 0,07 por ciento y la de Argentina cayó 1,35 por ciento. A su turno, la Bolsa de Santiago cerró con caída de 0,77 por ciento, mientras que la de Lima ganó un ligero 0,06 por ciento.

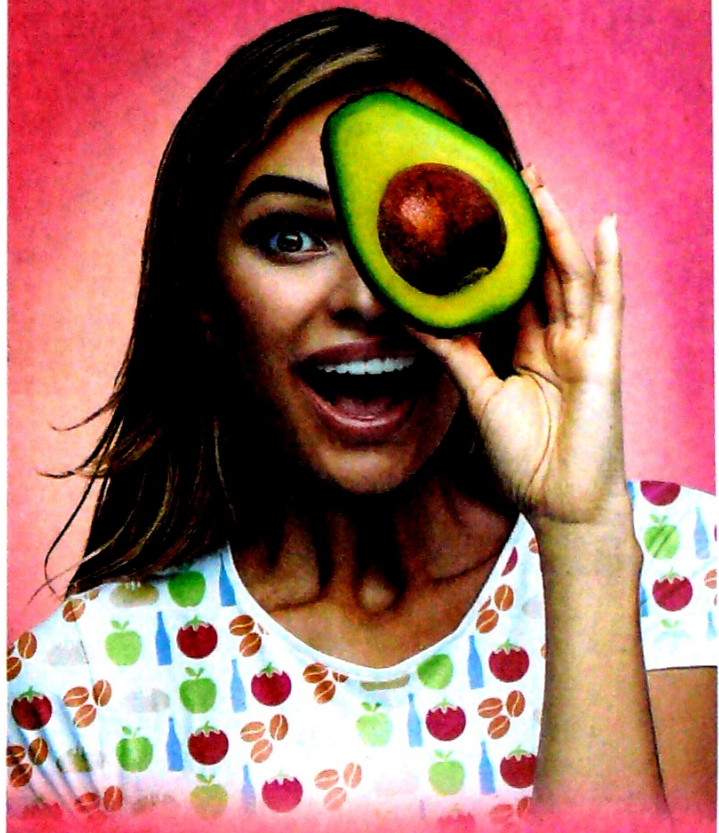
Wall Street también reportó ganancias. El Dow Jones subió 0,13 por ciento, el tecnológico Nasdaq avanzó 0,40 por ciento y el S&P 500 se apreció 0,26 por ciento durante la jornada.

¡Llegó el momento!

Nuevo

Carulla

FreshMarket Country



Te esperamos en nuestra inauguración hoy miércoles 18 de septiembre desde las 6 p.m.

Disfruta del

Gran Trasnochón

De 6:00 p.m. Hasta las 12:00 de la noche



Aquí nace lo natural Ac. 85 #15-29

Aplica únicamente en Carulla FreshMarket Country. Válido únicamente el 18 de septiembre de 2019 desde las 6:00 p.m. Hasta las 11:59 p.m. En una única transacción superior o igual a \$ 80.000. Oferta válida solo para SuperClientes Carulla. Productos sujetos a disponibilidad del almacén y/o hasta agotar existencias. Máximo 4 unidades de un mismo producto por cliente. No suma con otros descuentos. Descuentos no acumulables con otras ofertas o productos identificados como "Mejor precio" se otorga el descuento de mayor valor equivalente en pesos. Ofertas no acumulables con otras promociones o extra contenidos vigentes. No aplica en leche materno infantil, cereales bebés, compotas, alimentos lácteos en polvo, farmacia, cigarrillos, licores ni anichetas que tengan licor. Tampoco aplica en concesionarios, tecnología, pines o recargas virtuales de celular, accesorios de celular, libros ni revistas. La tasa efectiva anual cobrada por las Tarjetas Carulla MasterCard es 28.9743% tasa vigente desde el 1 al 30 de septiembre de 2019. Los intereses se liquidarán con la tasa vigente al momento de la compra. Para que los descuentos sean efectivos, la totalidad de la compra debe ser cancelada con las Tarjetas Carulla MasterCard. El titular de la tarjeta de Puntos Colombia y las Tarjetas Carulla MasterCard debe ser el mismo. Estos descuentos no son acumulables con otros descuentos de las Tarjetas Carulla MasterCard. Aprobación sujeta a análisis de riesgo de Tuya S.A. Tarjeta Carulla Gold/Black Mastercard emitidas por Tuya S.A. Compañía de Finanzamiento.

