

Medellín, ejemplo en movilidad



SECRETARÍA DE MOVILIDAD DE MEDELLÍN

A finalizar 2019 se espera que cerca de 950.000 pasajeros al día se movilicen en el metro, cables, metroplús y tranvía.

Una de las estrategias más importantes para reducir la brecha social es la inversión en los sistemas de transporte público. Y Medellín lo ha hecho de manera decidida al convertirse en un ejemplo para las ciudades de América Latina y el mundo porque ha logrado ser un territorio más equitativo gracias a llevar transporte de calidad a lugares en donde hasta hace algunos años era imposible contar con estos servicios.



SECRETARÍA DE MOVILIDAD DE MEDELLÍN

La Alcaldía de Medellín espera que para 2021 haya 1.500 taxis eléctricos rodando por las calles de la ciudad.

biado la forma de moverse en el transporte público de la ciudad.

Sin lugar a dudas, un elemento diferenciador es el sistema metro. Además de ser la única ciudad de Colombia en tener un metro, la ciudad y su área metropolitana está cubierta por un sistema de metro, metrocable y tranvía completamente eléctrico que no genera emisiones ni material particulado al medio ambiente.

Sistema 100% eléctrico

El metro, que inició operaciones comerciales en noviembre de 1995 y, de manera gradual, ha extendido su cobertura por Medellín y algunos de los municipios del área metropolitana. Mueve un promedio de 800.000 pasajeros al día, cubre 73,5 kilómetros del territorio y sus

dos líneas se complementan con los 5 metrocables (y uno más que está en construcción), 77 buses de metroplús (funcionan con gas y 64 eléctricos que entrarán a operar en septiembre), 1.500 bicicletas públicas de Encicla. En total con todos los modos se calcula que se mueven unos 950.000 ciudadanos al día en la ciudad en un sistema completamente sostenible.

“Este medio de transporte nos cambió la vida. Antes nos demorábamos hasta una hora y media para subir del centro. Hoy llegamos en 25 minutos y con un solo ticket. Es una fortuna contar con este servicio”, dijo Piedad Álvarez, usuaria del metrocable de La Sierra.

A esto se le suma que los ciudadanos cuentan con 383 paraderos informativos di-

LA MOVILIDAD SOSTENIBLE EN MEDELLÍN

Cifras a junio de 2019

Transporte público



Metro



Trenes de tres coches

80

Estaciones

27

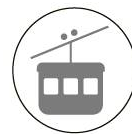


Longitud

73,52 Kms

Pasajeros diarios

800.000



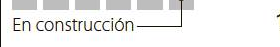
Metrocables

Construidos

5

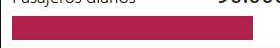
En construcción

1



Pasajeros diarios

90.000



Tranvía

Coches

12

Longitud

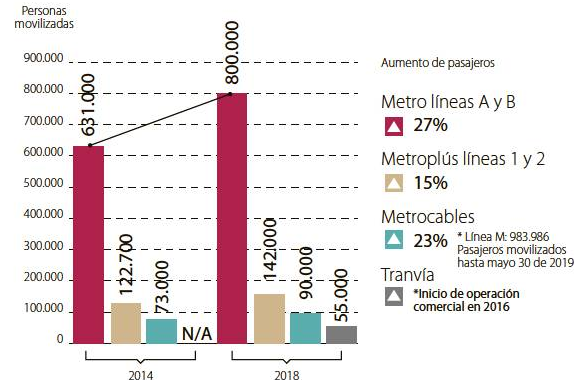
4,2 Kms

Pasajeros diarios

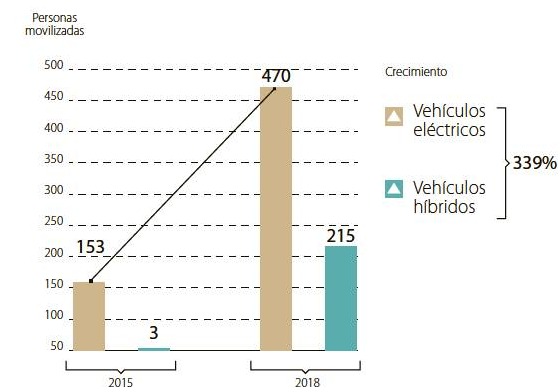
55.000



Comparativo usuarios que se movilizan en sistema metro



Parque automotor de vehículos eléctricos e híbridos en medellin



Fuente: Secretaría de Movilidad de la Alcaldía de Medellín / Gráfico: LR - AG

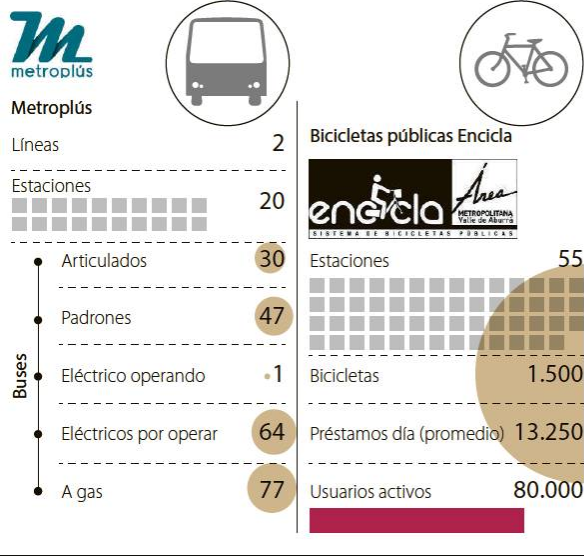
gitalos instalados y con que el 100% de las rutas de buses integradas al metro ya tienen recaudo electrónico, lo que representa un ahorro de 80.000 pesos al mes para cada persona que use este servicio.

También se logró una renovación muy importante en la flota de buses. Ya 1.379 buses funcionan con tecnologías limpias, 576 tienen accesibilidad para personas en situación de discapaci-

dad y 2.079 entregan información en tiempo real al Centro de Monitoreo de la Secretaría de Movilidad de Medellín.

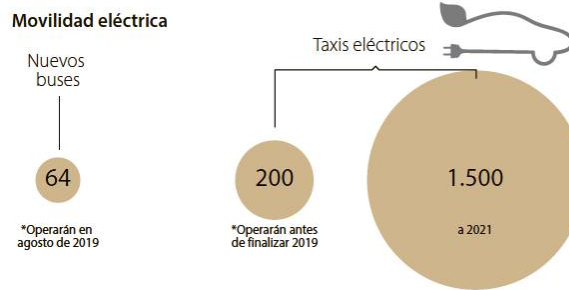
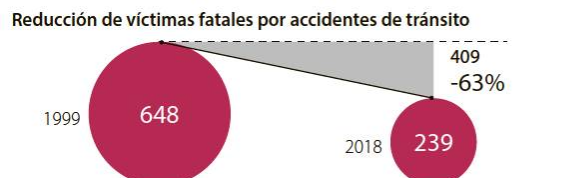
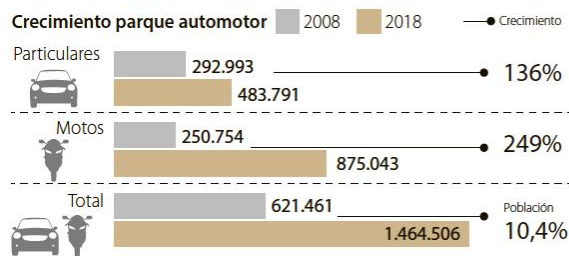
“Es muy importante generar cambios de hábitos y de comportamientos en las personas para tener una movilidad más sostenible. Al finalizar esta administración vamos a entregar 80 kilómetros de ciclorrutas, que es el doble de lo que se había construido en 15 años.

sostenible para América Latina



SECRETARÍA DE MOVILIDAD DE MEDELLÍN

Medellín tendrá 80 kilómetros de ciclorrutas antes de finalizar esta administración. El doble de lo que se hizo en 15 años.



SECRETARÍA DE MOVILIDAD DE MEDELLÍN

La ciudad cuenta con cinco metrocables y otro más en construcción, El Picacho, que se entregará antes de finalizar el año.



pletamente eléctricos que operarán antes del último trimestre del año y que rodarán por el sistema metroplús y por corredores especiales de movilidad eléctrica en el centro de la ciudad, especialmente por la renovada avenida Oriental.

na manera me sorprendió. Vamos a firmar un convenio entre Brasil y Colombia, desde Medellín para llevar esta experiencia mi país”, expresó Jean Carlos Pejo, secretario nacional de Movilidad y Servicios Urbanos del Ministerio de Desarrollo Regional del Gobierno del Brasil, asistente a Trafic 2019.

construcción de corredores verdes y control a fuentes móviles. Además, de la participación de la ciudad como representante de América Latina dentro del grupo del C40, organismo que reúne a las capitales del mundo en un intercambio de conocimientos para enfrentar el cambio climático.

“Medellín es un ejemplo de ciudad en la gestión de movilidad sostenible. Principalmente con lo que ha logrado en inclusión social. Tuve la oportunidad de mirar los sistemas de cables en los barrios y me dejó muy sorprendido. Ver a los niños felices y a las personas usar un sistema de esta clase para moverse de muy bue-

A todas estas iniciativas, la Alcaldía de Medellín les suma el mejoramiento de las partes por millón de azufre en los combustibles que llegan al Valle de Aburrá, que está en los niveles de los países industrializados; el desarrollo de otras políticas ambientales como la

Medellín, por todas estas estrategias, y por su política pública decidida de movilidad sostenible se convierte en un modelo a seguir y en un referente en América Latina, lo que hace que el compromiso sea más fuerte para seguir innovando y darles más equidad a sus

A este anuncio se le suma la llegada de 64 buses com-

Además de 540.000 metros cuadrados de andenes para los peatones”, explicó Humberto Iglesias, secretario de Movilidad de Medellín.

Taxis y buses eléctricos
Además del sistema metro, Medellín está a la vanguardia con otros modos de movilidad eléctrica. El alcalde Gutiérrez presentó a finales de mayo la estrategia que implementará en cuanto al reemplazo de al-

gunos taxis convencionales por eléctricos en la ciudad. Y antes de que termine 2019 estarán rodando 200 de estos vehículos de servicio público completamente eléctricos. Para 2021 se espera que operen 1.500. “No se trata de cupos nuevos. Vamos a reemplazar taxis de tecnologías obsoletas”, agregó el mandatario.

A este anuncio se le suma la llegada de 64 buses com-