

BANCOS

OPERAREMOS 100% COMO BANCO

Este año, BTG Pactual recibió la primera aprobación de la Superintendencia Financiera de Colombia para operar como banco en el país. **Juan Rafael Pérez**,

CEO del holding financiero, manifestó que la nueva entidad bancaria empezará a operar en septiembre y no estará dirigida al sector de consumo, pues sus productos se enfocarán al segmento corporativo, institucional y privado.

LINA VARGAS VEGA



TENDENCIAS @larepublica.co

GBM RECIBIRÁ INVERSIÓN

El Grupo Bursátil Mexicano (GBM), informó el viernes que logró un acuerdo con una unidad regional de SoftBank para recibir una inversión por hasta US\$150 millones. La transacción, que fue acordada con SoftBank Latin America Fund.

YORSELYS Y SU SUPERACIÓN

Caso de superación que conmueve por las enormes dificultades que han sufrido, y por su coraje para salir adelante. Yorselys Yezenia Escobar nació en Maturín, Venezuela, hace 35 años. Tiene dos hijos, de 12 y ocho años, y vive en Pasto.

LA CIFRA

6,5%

FUE LA PROYECCIÓN DEL BANCO DE LA REPÚBLICA PARA EL PIB DEL AÑO. ESTA ERA ANTES DE 6,0%

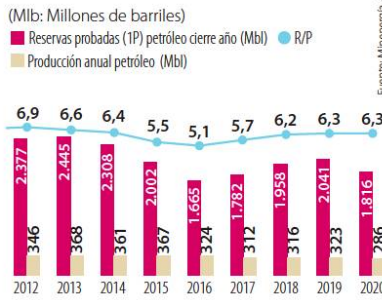
ENERGÍA

SUBEN RESERVAS DE PETRÓLEO

El Ministerio de Minas y Energía y la Agencia Nacional de Hidrocarburos (ANH), informaron que, durante 2020, Colombia mantuvo la vida útil de las reservas de petróleo en 6,3 años, a pesar de que la fuerte caída del precio afectó tanto a las reservas probadas como a la producción. Con corte a 31 de diciembre, las reservas probadas de crudo alcanzaron 1.816 millones de barriles (Mbl).

RUBEN DARIO OCAMPO

HISTÓRICO RESERVAS PROBADAS Y PRODUCCIÓN DE PETRÓLEO



Fuente: Minenergía / Gráfico: LR

HACIENDA. ESTA CIFRA SE UBICÓ EN US\$153.628 MILLONES AL CIERRE DEL PRIMER TRIMESTRE

La deuda externa llegó a 50,8% del PIB

BOGOTÁ. El Banco de la República actualizó las cifras de deuda externa de Colombia con corte a marzo.

Lo primero que indica el informe es que en el tercer mes de este año, las obligaciones públicas y privadas sumaron US\$153.628 millones, lo que significó un aumento de 9,3% respecto a la cifra que se registró en el mismo periodo del año pasado, cuando en ese momento, la deuda externa fue de US\$140.543 millones.

Del monto total, se registraron US\$89.398 millones en deuda pública y US\$64.230 en deuda privada. Hay que tener en cuenta que con estos valores en conjunto, la deuda externa representó 50,8% del Producto Interno Bruto (PIB).

El comportamiento de la deuda pública en el tercer mes sumó US\$758 millones en las obligaciones a corto plazo, mientras que las de largo fueron de US\$88.640 millones (donde se concentran los recursos en su mayoría). En la deuda privada, la cual suma US\$64.230 millones en marzo, los montos principales están a largo plazo con un total de US\$43.774 millones, luego, las cifras bajan casi a la mitad con US\$20.456 millones en los compromisos de corto plazo.

Por un lado, como se mencionó, la deuda de Colombia tuvo un incremento anual. No obstante, algo que hay que destacar en el reporte que acaba de entregar el Emisor es que si se compara marzo de este año, con febrero (también 2021), hubo una reducción de la deuda, que había disminuido frente a febrero.

ENERGÍA

SERVICIOS PÚBLICOS EN RIESGO

El impacto de los bloqueos en la prestación de servicios públicos generó afectaciones en la región suroccidental del país. Derivado de esta situación la superintendente de Servicios, **Natasha Avendaño**, habló sobre la repercusión de estas interrupciones, los inconvenientes en la movilización de residuos, transporte de GLP, energía y acueducto y la toma de posesión de P&K.

ANDERSON URREGO



JUN 10

momento, la deuda externa fue de US\$140.543 millones.

LABORAL

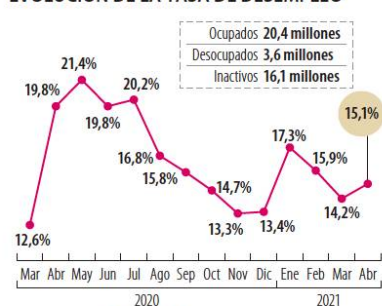
DESEMPLEO CAYÓ 4,7% EN ABRIL

El Departamento Administrativo Nacional de Estadística (Dane) informó que en abril de 2021 la tasa de desempleo fue de 15,1%, lo que significó una reducción de 4,7 puntos porcentuales frente a los resultados de abril de 2020, cuando la tasa fue de 19,8%.

Comparada con abril de 2019, la tasa es 4,8 puntos porcentuales más alta, pues en ese mes se registró una cifra de 10,3%.

CAROLINA SALAZAR SIERRA

EVOLUCIÓN DE LA TASA DE DESEMPLEO



Fuente: Dane, Sondeo LR / Gráfico: LR-ER

